

г. Санкт-Петербург, Московский проспект, дом 128, литера Б,
помещение 8-Н, тел.: +79214342143; 8(812)401-66-18; e-mail: pad777@yandex.ru;

Выписка из реестра членов саморегулируемой организации "Балтийское объединение проектировщиков" № 50/П 07-06-3251 Регистрационный номер в государственном реестре саморегулируемых организаций СРО-П-042-05112009

Проект магазина "Асоола" по адресу:
г. Красноярск, ул. Партизана Железняка, д. 23.
ТРЦ «Июнь»


АРХИТЕКТУРНЫЕ РЕШЕНИЯ

Согласовано

Инв.№ подл. Подпись и дата. Взам. инв.№

Заказчик:

ГИП:

 Гуляков

 Серобадин

г. Санкт-Петербург, 2023

ПОЯСНИТЕЛЬНАЯ ЗАПИСКА

- Магазин "Асoola" располагается:
по адресу: г. Красноярск: ул. Партизана Железняка, д. 23. ТРЦ «Июнь»
Общая площадь проектируемого помещения 93,2 м².
- Помещение оборудовано всеми необходимыми инженерными сетями и системами, выполненными в соответствии с действующими нормами и с учетом требований технических условий на арендное помещение.
- Решения, связанные с изменением или ослаблением существующих несущих конструкций, в данном проекте не принимались.
- Применяемые строительные материалы и конструкции сертифицированы Росстандартом.
- Раскрепление строительных конструкций и торгового оборудования к инженерным коммуникациям запрещается.
- Помимо инженерных систем, учтенных в технических условиях, в помещении монтируется внутренняя локальная компьютерная сеть с выходом в Интернет. Сеть соединяет кассовый узел и сервер. Все соединения производятся кабелем категории 5«е»
- Силовой кабель использовать марки ППГнг(А)НФ.

- Инженерное оборудование:
- Монтаж инженерного оборудования (см. раздел ОВиК).
 - Пусконаладочные работы по инженерным системам.

- Электромонтажные работы:
- Разводка кабелей освещения, телефона и электропитания. Электропроводку в перегородках выполнить в негорючей ПВХ гофре, в запотолочном пространстве – по электротехническим лоткам и в негорючей ПВХ гофре. Максимально допустимая длина негорючей ПВХ гофры от лотка до светильника не более 1м.
 - Установка светильников и другого электрооборудования.
 - Подключение электропитания от щитового оборудования ТЦ с установкой распределительного электрощита в помещении магазина.

- Торговое и технологическое оборудование:
- Установка торгового оборудования в торговом зоне согласно плану расстановки торгового оборудования и инструкциям по его сборке и установке.

ОБЩИЕ ДАННЫЕ

- При необходимости демонтажа или переноса инженерного оборудования или коммуникаций, эти работы выполняются только после согласования с Департаментом эксплуатации ТРК.
- Выполнить огнезащитную заделку отверстий в местах прохождения инженерных коммуникаций через ограждающие стены.
- В помещении предусмотрено возведение перегородок системы "ТИГИ-КНАУФ".
- При проведении строительных работ организации, их проводящие, должны предоставить акты на скрытые работы, предусмотренные проектом (устройство напольного покрытия, устройство возводимых перегородок)
- На все строительные и отделочные материалы представить сертификаты пожарной безопасности.
- Максимальная нагрузка на перекрытие не более 400 кг/м².
- В зоне подготовки товара используются металлические стеллажи высотой 2000мм, товар располагается стопками.

ПРОТИВОПОЖАРНЫЕ МЕРОПРИЯТИЯ

- Автоматические системы противопожарной защиты, сигнализация, а так же внутренний противопожарный водопровод адаптируются под данный проект при необходимости.

ПРОТИВОПОЖАРНЫЕ МЕРОПРИЯТИЯ ПРИ ПРОИЗВОДСТВЕ РАБОТ

Арендатор обязан соблюдать требования пожарной безопасности, иметь необходимый перечень средств пожаротушения, назначить лицо ответственное за соблюдение правил пожарной безопасности, выполнять все предписания Арендодателя Госпожнадзора, касающиеся пожарной безопасности при производстве работ.


ОБЩИЕ ТЕХНИЧЕСКИЕ ТРЕБОВАНИЯ ПО ОБОРУДОВАНИЮ ПОМЕЩЕНИЙ

- Запрещается раскрепление строительных конструкций и торгового оборудования к инженерным коммуникациям ТРК.
- Все материалы, применяемые в ходе строительно-отделочных работ должны иметь сертификат соответствия, сертификат пожарной безопасности или протоколы огневых испытаний по стандартам РФ.

ПРЕДУСМОТРЕННЫЕ ПРОЕКТОМ МЕРОПРИЯТИЯ

Общестроительные работы:

- Возводимые перегородки выполняются из листов ГКЛ по оцинкованному каркасу согласно технологии "KNAUF", тип перегородок С111 толщиной 100мм, до отм. +3.500 мм.
- В качестве облицовочных материалов стен применять ГКЛ компании "КНАУФ"
- В качестве напольного покрытия используется существующий керамогранит 600х600 мм, светлый.
- В секции устроен существующий потолок Армстронг.
- Освещение реализовано с помощью потолочных светильников LED.
- Фасадная вывеска представлена в виде световых букв, закрепленных на подложку из композита.
- Выравнивание, отделка стен - шпательвание стен производится сухой смесью "Фуген". Грунтование ошпаклеванных стен под краску производится "Тифенгрунтом" производства "Тиги-Кнауф". Покраска стен осуществляется водоэмульсионной краской. Цвет принимается согласно колористическому решению представленному в проекте.

						адрес: г. Красноярск: ул. Партизана Железняка, д. 23. ТРЦ «Июнь»			
Изм.	Колуч.	Лист	№док.	Подпись	Дата	Проект магазина "Асoola"	Стадия	Лист	Листов
							АР	1	16
						Пояснительная записка			
									

Согласовано

Инв.№ подл. Подпись и дата. Взам. инв.№

Ведомость рабочих чертежей основного комплекта марки АР

Лист	Наименование	Примечание
	Титульный лист	
1	Пояснительная записка	
2	Ведомость чертежей	
3	Ситуационная схема	
4	Обмерный план. М 1:100	
5	План расстановки торгового оборудования. М 1:100	
6	План вновь возводимых перегородок. М 1:100	
7	Фасад. М 1:50	
8	План пола. М 1:100	
9	План потолка. М 1:100	
10	План расстановки светильников М 1:100	
11	План выводов и электророзеток М 1:100	
12	Схема отделки М 1:100	
13	Вид А,Б,В. М 1:100	
14	Закладные. М 1:100	
15	Ведомость отделки помещений	
16	Фото реализованных магазинов	

Чертежи раздела АР выполнены на основании ссылочных документов:

- 1) Федерального закона от 22.07.2008 г. № 123-ФЗ «Технический регламент о требованиях пожарной безопасности».
- 2) Федеральный закон от 30.12.2009 г. № 384-ФЗ «Технический регламент о безопасности зданий и сооружений».
- 3) СП 1.13130.2020 «Системы противопожарной защиты. Эвакуационные пути и выходы».
- 4) СП 2.13130.2020 «Системы противопожарной защиты. Обеспечение огне-стойкости объектов защиты».
- 5) СП 4.84.1311500.2020 «Системы противопожарной защиты. Системы пожарной сигнализации и автоматизация систем противопожарной защиты. Нормы и правила проектирования»
- 6) СП 4.85.1311500.2020 «Системы противопожарной защиты. Установки пожаротушения автоматические. Нормы и правила проектирования»
- 8) СП 4.86.1311500.2020 «Системы противопожарной защиты. Перечень зданий, сооружений, помещений и оборудования, подлежащих защите автоматическими установками пожаротушения и системами пожарной сигнализации. Требования пожарной безопасности»
- 9) СП 4.13130.2013 «Системы противопожарной защиты. Ограничение распространения пожаров на объектах защиты. Требования к объемно-планировочным и конструктивным решениям».
- 11) СП 6.13130.2013 «Системы противопожарной защиты. Электрооборудование. Требования пожарной безопасности».
- 12) СП 7.13130.2013 «Отопление, вентиляция и кондиционирование. Противопожарные требования».
- 13) СП 8.13130.2020 «Системы противопожарной защиты. Источники наружного противопожарного водоснабжения. Требования пожарной безопасности».
- 14) СП 9.13130.2009 «Техника пожарная. Огнетушители. Требования к эксплуатации».
- 15) СП 10.13130.2020 «Системы противопожарной защиты. Внутренний противопожарный водопровод. Требования пожарной безопасности».
- 16) СП 12.13130.2009* «Определение категорий помещений, зданий и наружных установок по взрывопожарной и пожарной опасности».
- 17) ГОСТ 12.1.033-81 «ССБТ. Пожарная безопасность. Термины и определения».
- 18) ГОСТ 34428 - 218 «Системы эвакуационные фотолюминесцентные. Общие технические условия»
- 19) ГОСТ 12.4.026-2015 «ССРТ. Цвета сигнальные, знаки безопасности и разметка сигнальная. Назначение и правила применения. Общие технические требования и характеристики. Методы испытаний».
- 20) Постановление Правительства РФ от 16 сентября 2020 г. № 1479 "Об утверждении Правил противопожарного режима в Российской Федерации"
- 21) Правила устройства электроустановок (ПУЭ 7 издание).

Согласовано

Инв.№ подл. Подпись и дата

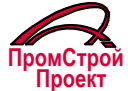
Взам. инв.№

Технические решения, принятые в рабочих чертежах, соответствуют требованиям экологических, санитарно-гигиенических, противопожарных и других норм и правил, действующих на территории Российской Федерации и обеспечивают безопасную для жизни людей эксплуатацию объекта при соблюдении предусмотренных рабочими чертежами мероприятий.

Главный инженер проекта



Серобадин

Изм.	Колуч.	Лист	№ док.	Подпись	Дата				
						адрес: г. Красноярск: ул. Партизана Железняка, д. 23. ТРЦ «Июнь»			
						Проект магазина "Acoola"	Стадия	Лист	Листов
							АР	2	16
						Ведомость чертежей			



Проектируемая
секция
Acoola

Изм.	Колуч.	Лист	№ док.	Подпись	Дата
	ГИП	Серобадин		<i>Серобадин</i>	11.23.
	Архитектор	Никитина		<i>Никитина</i>	11.23.

адрес: г. Красноярск: ул. Партизана Железняка, д. 23.
ТРЦ «Июнь»

Проект магазина
"Acoola"

Стадия	Лист	Листов
АР	3	16

Ситуационная схема

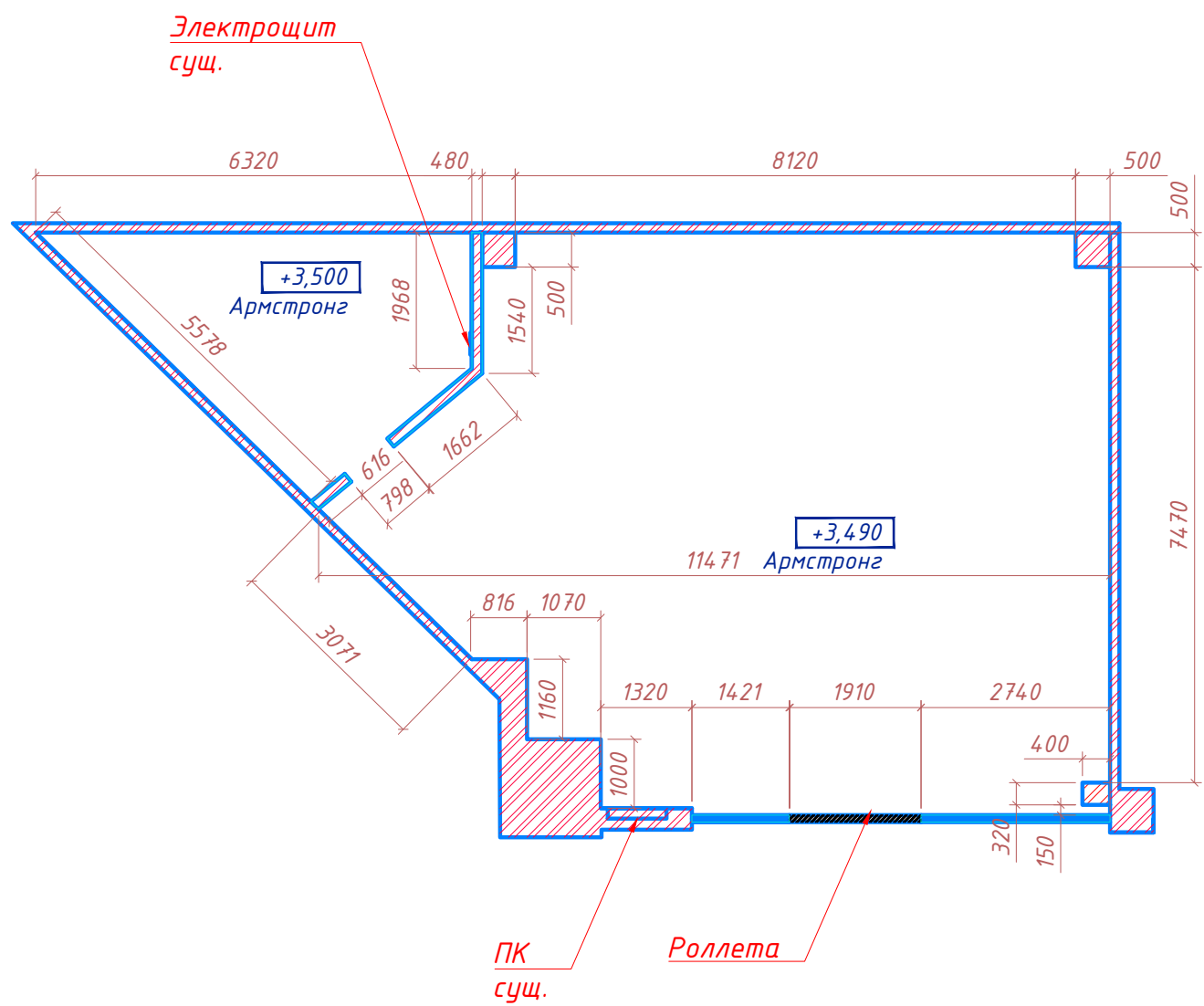


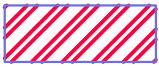
Согласовано


Инв.№ подл. Подпись и дата Взам. инв.№

Согласовано

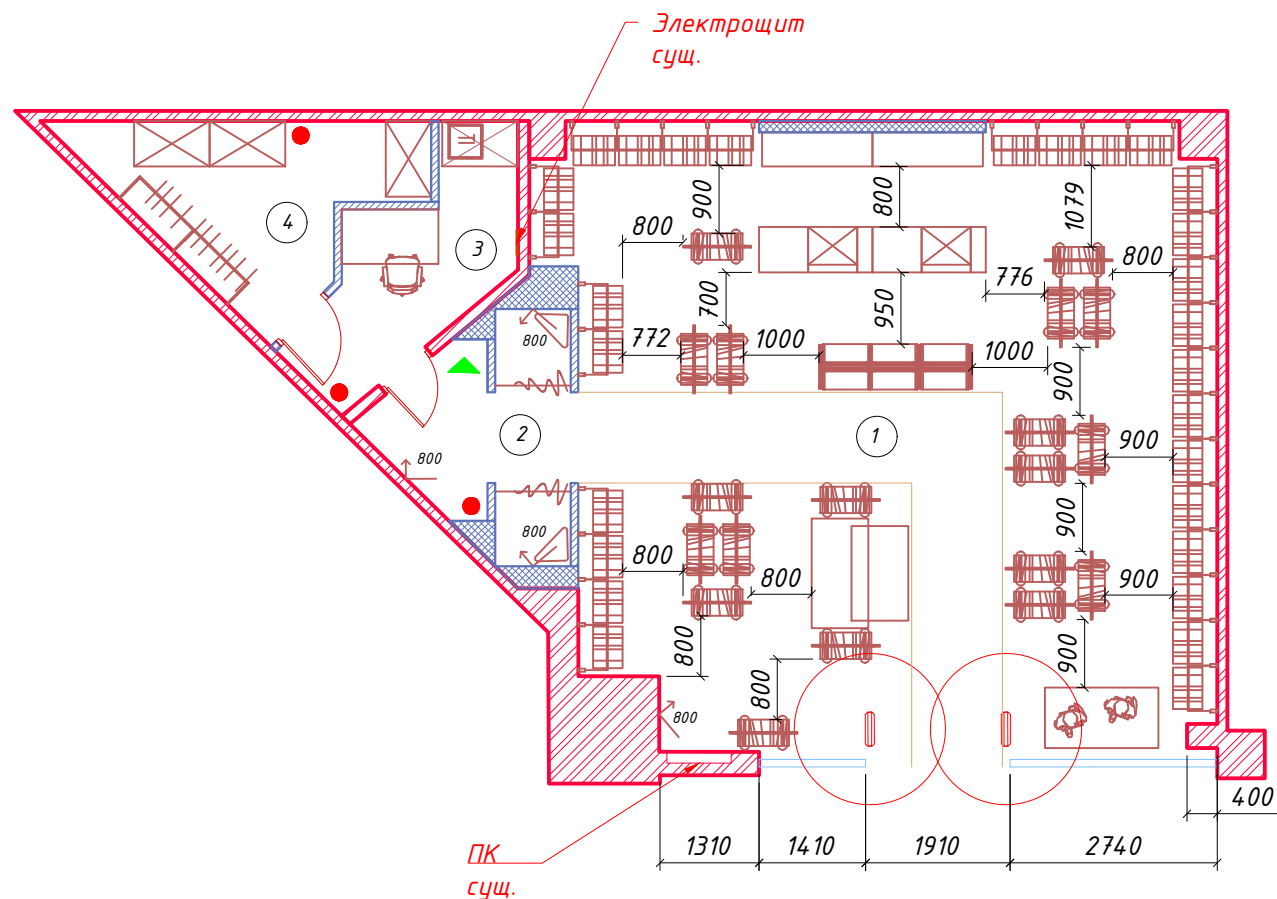
Инв.№	подл.	Подпись	и	дата	Взам.	инв.№



Условное обозначение	
	Сущ.перегородки и колонны ТРЦ

						адрес: г. Красноярск: ул. Партизана Железняка, д. 23. ТРЦ «Июнь»			
Изм.	Колуч.	Лист	№док.	Подпись	Дата	Проект магазина "Асoola"	Стадия	Лист	Листов
							АР	4	16
						Обмерный план и план демонтажа М 1:100			

ЭКСПЛИКАЦИЯ ПОМЕЩЕНИЙ		
Номер пом.	Наименование	Площадь, м ²
1	Торговый зал	70,20
2	Зона примерочных	5,97
3	Зона отдыха персонала	6,00
4	Зона предпродажной подготовки товара	8,00
	ИТОГО:	90,17
		93,20



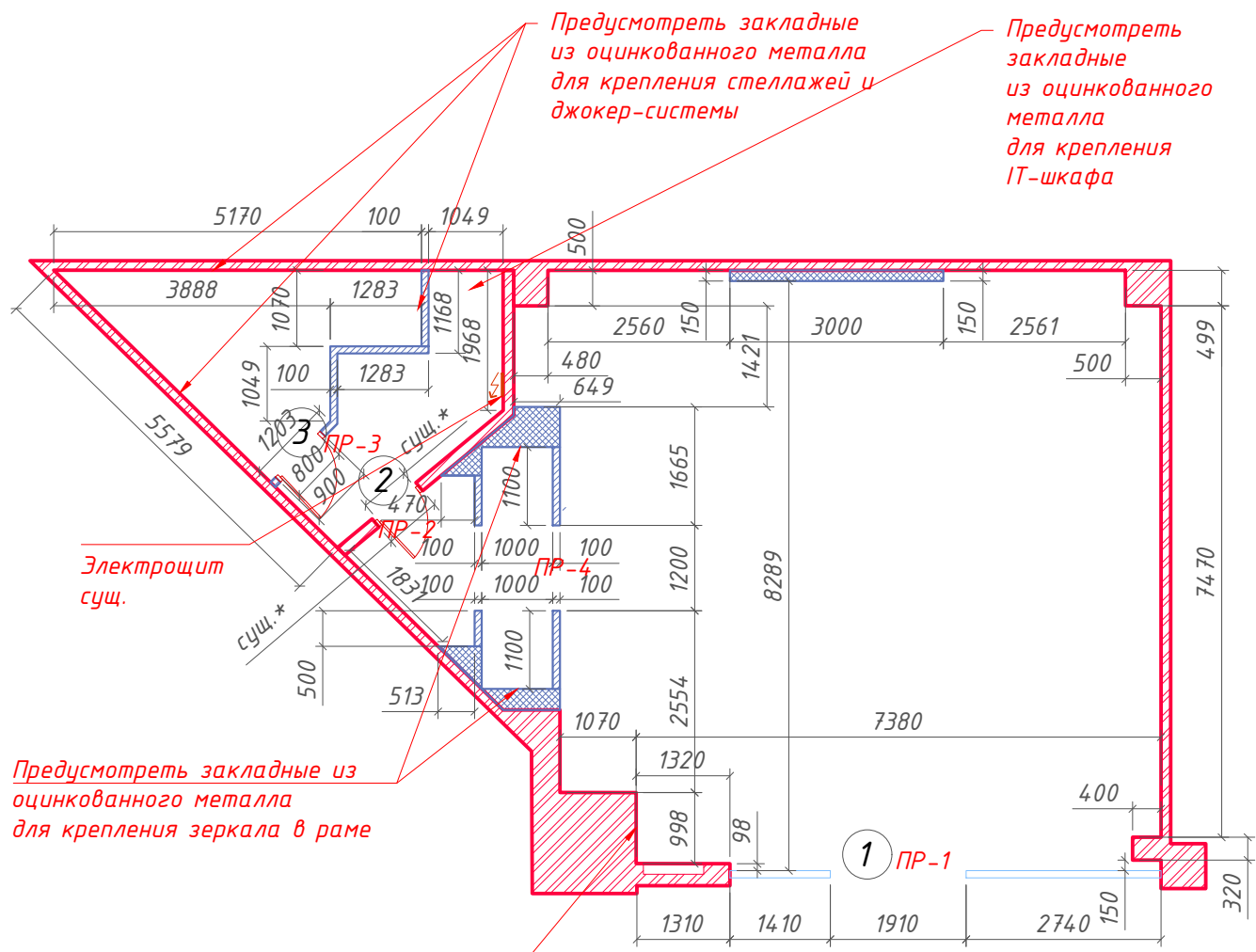
- Условные обозначения
- Пристенное оборудование высотой H=2200мм
 - Зеркало
 - Огнетушитель
 - План эвакуации
 - Шкаф для IT-оборудования

Примечание
За нулевую отметку принят уровень чистого пола

Согласовано

Инв.№ подл.	Подпись и дата	Взам. инв.№

						адрес: г. Красноярск: ул. Партизана Железняка, д. 23. ТРЦ «Июнь»			
Изм.	Колуч.	Лист	№ док.	Подпись	Дата	Проект магазина "Asoola"	Стадия	Лист	Листов
							АР	5	16
ГИП Серобадин Архитектор Никитина						11.23. 11.23.	План расстановки торгового оборудования М 1:100		



Условное обозначение	
	Сущ.перегородки и колонны ТРЦ и обшивка предыдущего арендатора
	Перегородки из ГКЛ по системе Кнауф без заполнения минеральной ватой с применением профилей ПС 75, толщина 100 мм, высота 3.500 мм.
	Электрощит
	Облицовка из ГКЛ по системе Кнауф без заполнения минеральной ватой, высота 3.500 мм

ВЕДОМОСТЬ ВОЗВОДИМЫХ ПРОЕМОВ

Марка, позиц.	Размер проема, мм
ПР-1	1910x3210 сущ.
ПР-2	сущ.
ПР-3	900x2100
ПР-4	1200x2500

ВЕДОМОСТЬ ЗАПОЛНЕНИЯ ДВЕРНЫХ ПРОЕМОВ

Позиц.	Наименование	Размер полотна	Колич.	Примечание
1	Роллета сущ.	1910x3210	1	
2	Дверь D.Craft с гладким полотном	сущ.	1	Цвет - белый. Установка врезного замка "вертушка"+доводчик
3	Дверь D.Craft с гладким полотном	800x2000	1	Цвет - белый. Установка врезного замка "вертушка"+доводчик

Предусмотреть закладные из оцинкованного металла для крепления зеркала в раме

Предусмотреть закладные из оцинкованного металла для крепления зеркала в раме

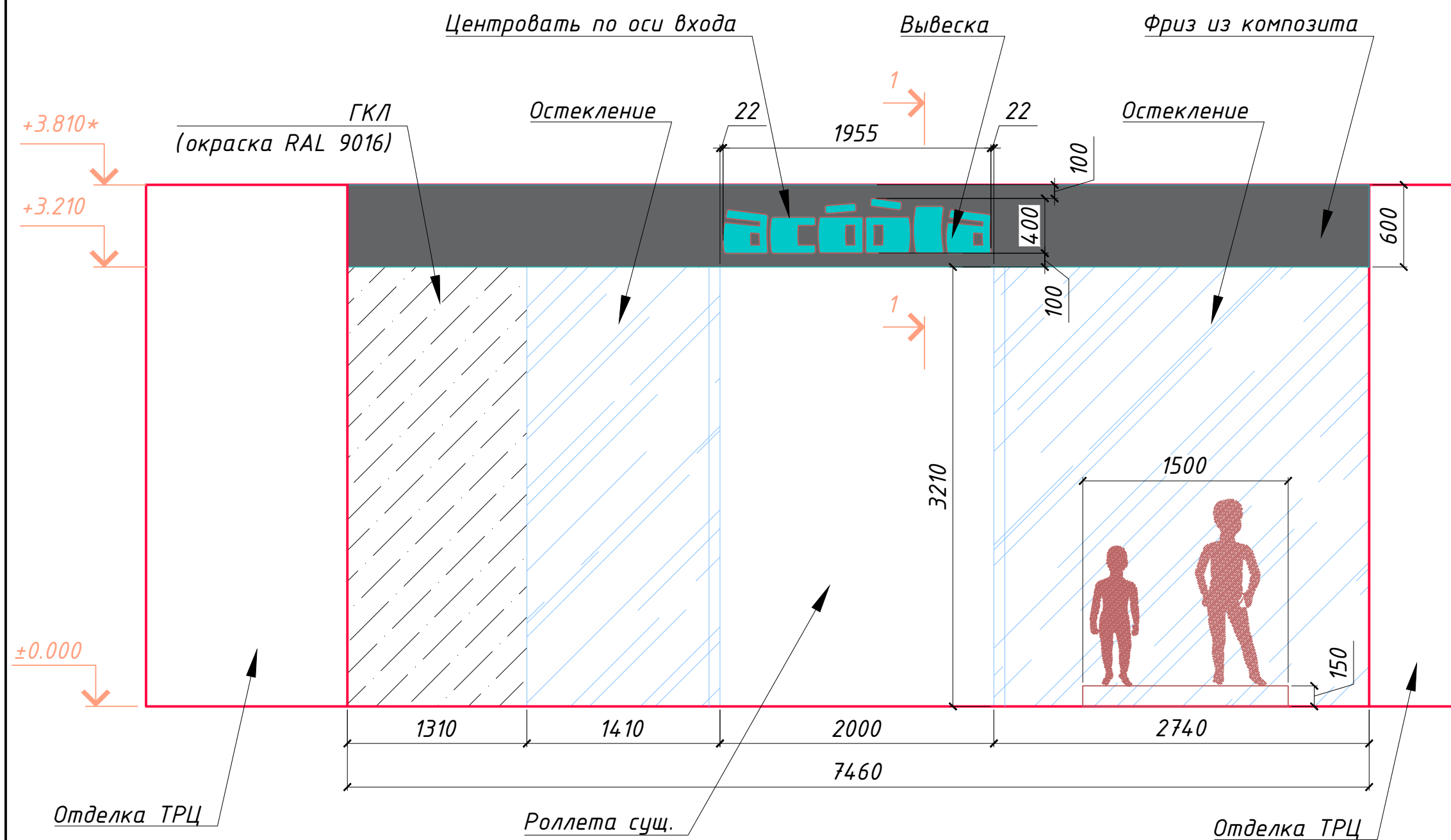
Примечание:

1. По месту предусмотреть доступ к инженерным коммуникациям.
2. Все размеры указаны в "чистоте" - после облицовки металлокаркаса ГКЛ. Все размеры указанные на плане должны быть строго соблюдены.
3. Установку перегородок производить строго вертикально. Примыкания перегородок друг к другу осуществлять под углом 90° если не обозначено иное.
4. Предусмотреть закладные для крепления зеркал в раме и пристенного оборудования.
5. Двери необходимо оборудовать доводчиками.
6. Размер со -* уточнить по месту

Согласовано

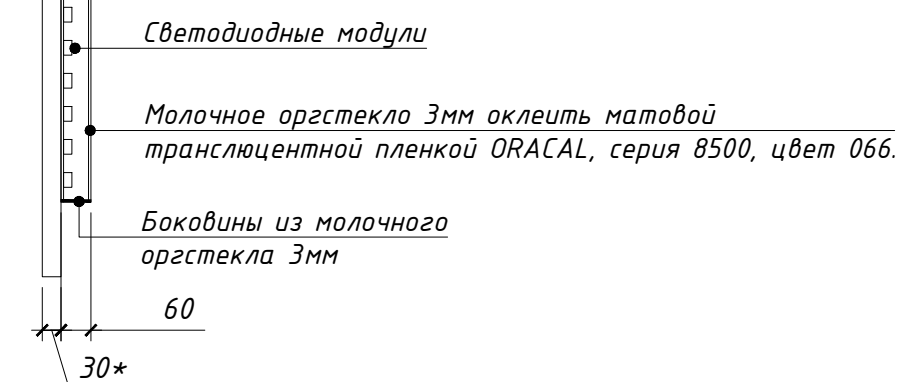
Инв.№ подл.	Подпись и дата	Взам. инв.№

						адрес: г. Красноярск: ул. Партизана Железняка, д. 23. ТРЦ «Июнь»			
Изм.	Колуч.	Лист	№док.	Подпись	Дата	Проект магазина "Асoola"	Стадия	Лист	Листов
							АР	6	16
ГИП Серобадин						План вновь возводимых перегородок М 1:100			
Архитектор Никитина									



Сечение 1-1 (по букве)

ВЫВЕСКА - ОБЪЕМНЫЕ СВЕТОВЫЕ БУКВЫ АСООЛА



ОПИСАНИЕ СВЕТОВОГО ЛОГОТИПА АСООЛА

Каждая буква представляет из себя конструкцию из молочного оргстекла и пластика ПВХ. Толщина букв - 60мм. Лицевая поверхность каждой буквы состоит из молочного оргстекла толщиной 3мм и оклеивается матовой транслюцентной пленкой ORACAL, серия 8500, цвет 066.

Боковые поверхности букв состоят из молочного оргстекла толщиной 3мм и пленкой не оклеиваются. Задник букв оклеить пленкой ORACAL, 641 серии, цвет 090М (матовый).

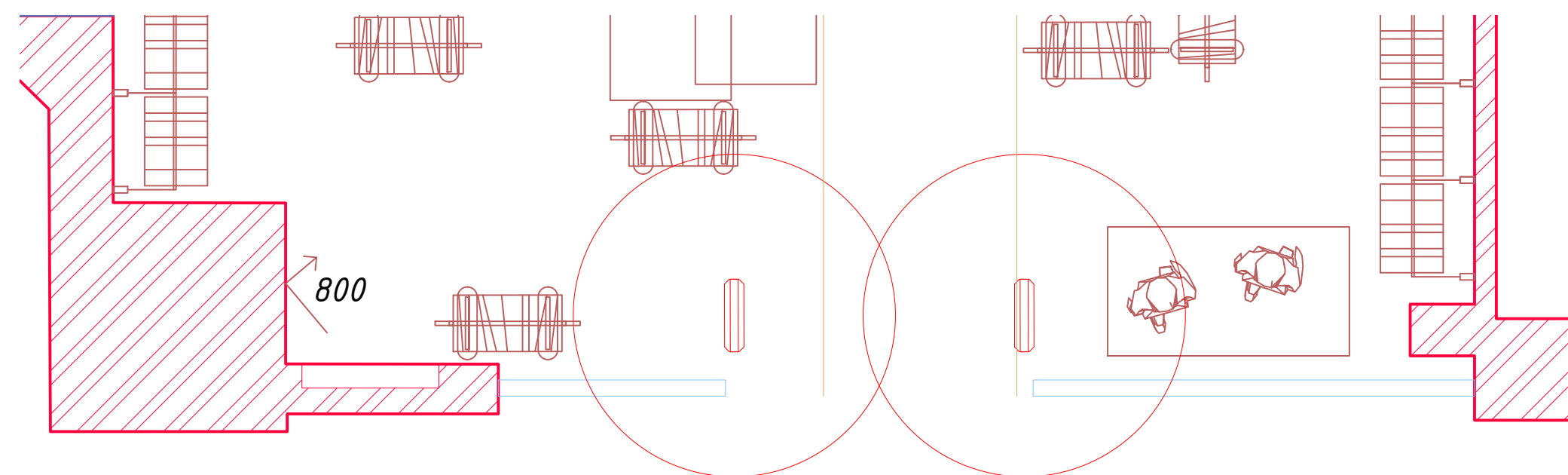
Для подсветки букв использовать светодиодные модули (3 диода в модуле) со световым потоком не менее 120 люменов. Угол рассеивания не менее 120 градусов. Мощность 1,2Вт. Спектр свечения - 8000-12000К (холодный белый). Рекомендуется использовать модуль типа LED-5730-3CW или аналог в соответствии с указанными характеристиками. Использование светодиодов с выраженным теплым спектром свечения - недопустимо!

Для вывесок использовать соответствующий трансформатор со степенью защиты не ниже IP65. Трансформатор следует размещать на внутренней стороне фриза торговой секции. Подвод питания к каждой букве осуществляется скрыто. Устройство трансформатора и прокладка дополнительных кабелей осуществляется силами рекламного агентства.

Световые буквы логотипа крепятся на подложку в виде композитного короба толщиной 30* мм.

Композитный материал: В19006 серый (аналоги: ВЛ7004, УТ-002, Напо УТ-002). Логотип центровать относительно оси входа.

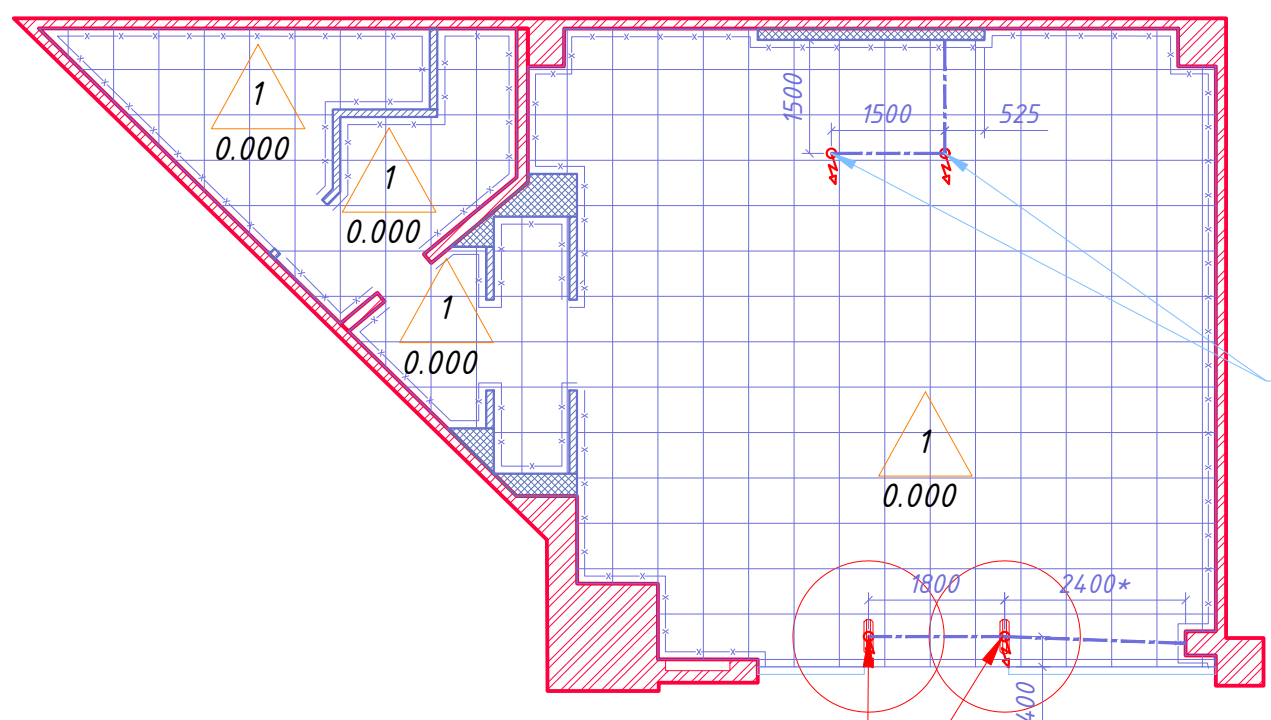
Фрагмент плана



Согласовано

Инв.№ подл. Подпись и дата Взам. инв.№

						адрес: г. Красноярск: ул. Партизана Железняка, д. 23. ТРЦ «Июнь»			
Изм.	Колуч.	Лист	№ док.	Подпись	Дата	Проект магазина "Асоола"	Стадия	Лист	Листов
							АР	7	16
						Фасад М 1:50			



Вывод для подключения кассового аппарата

Выводы из пола для подключения противопожарной системы, точные привязки запросить у поставщика противопожарных систем

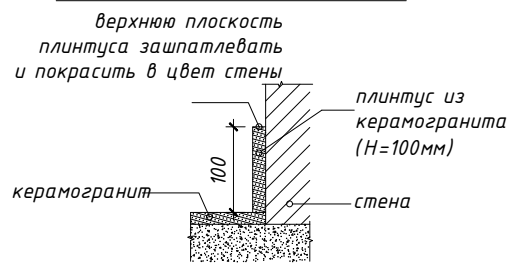
Условные обозначения:

- Выводы кабеля из пола
- Гофра в полу для прокладки кабеля (d32)

Примечание:

1. По периметру стен всех помещений монтируется плинтус из керамогранита Estima Rainbow RW01, 600x600 мм, матовый, высотой 100мм.
2. Уровень чистого пола в проектируемом помещении должен совпадать с уровнем пола в галерее ТРЦ.
3. Размер со * уточнить по месту

Устройство плинтуса в помещении



Экспликация напольных покрытий

Тип пола	Данные напольного покрытия	Площадь, кв.м.
	Керамогранит существующий, 600x600 мм, светлый.	91.00
		Длина, м.п.
*	Плинтус из керамогранитной плитки Estima Rainbow RW01, h=100 мм (обновить)	66.00

Согласовано

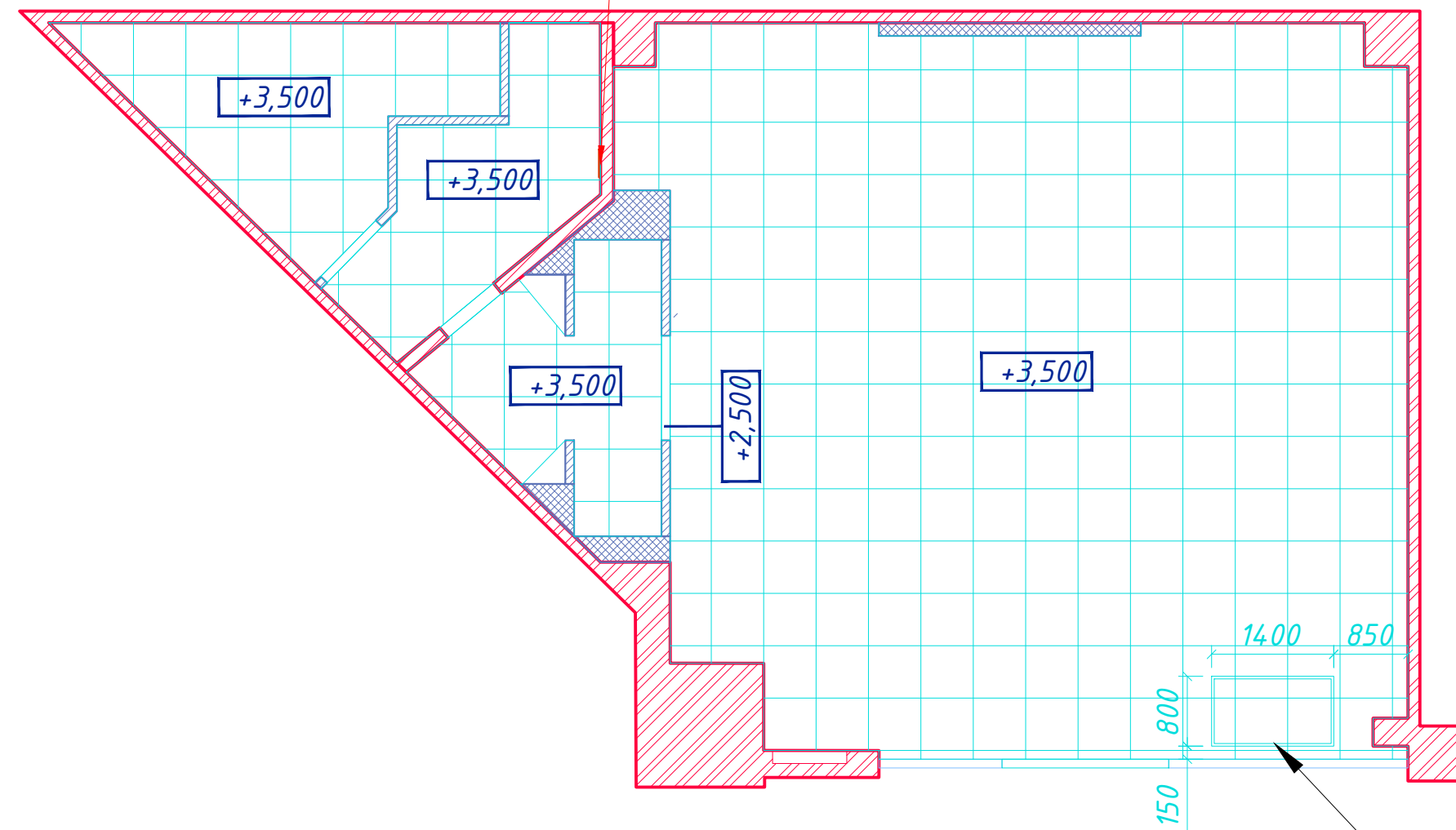
Инв.№ подл. Подпись и дата Взам. инв.№

						адрес: г. Красноярск: ул. Партизана Железняка, д. 23. ТРЦ «Июнь»			
Изм.	Колуч.	Лист	№ док.	Подпись	Дата	Проект магазина "Acoola"	Стадия	Лист	Листов
	ГИП	Серобадин			11.23.		АР	8	16
	Архитектор	Никитина			11.23.	План пола М 1:100			

Согласовано

Инв.№ подл. Подпись и дата Взам. инв.№

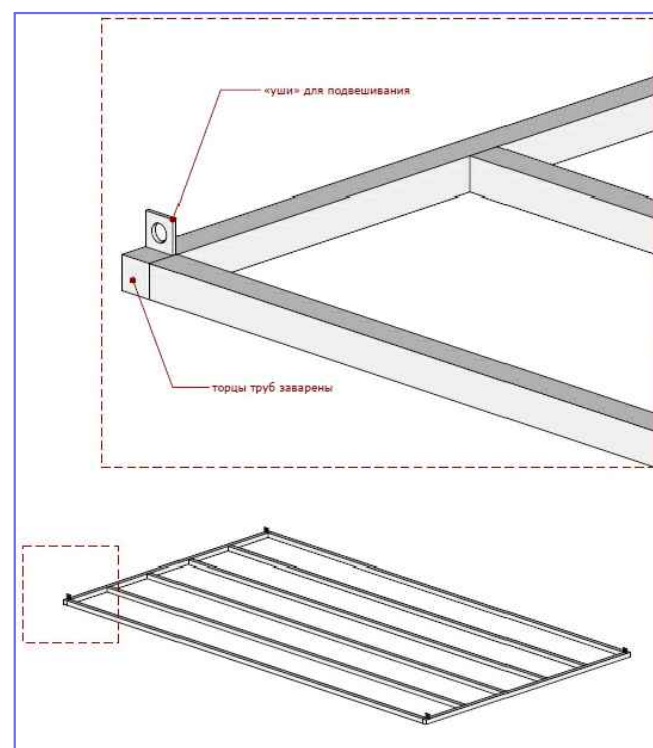
Электрощит сущ.



Рама для оформления (белая)



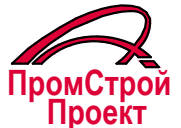
Рама для оформления

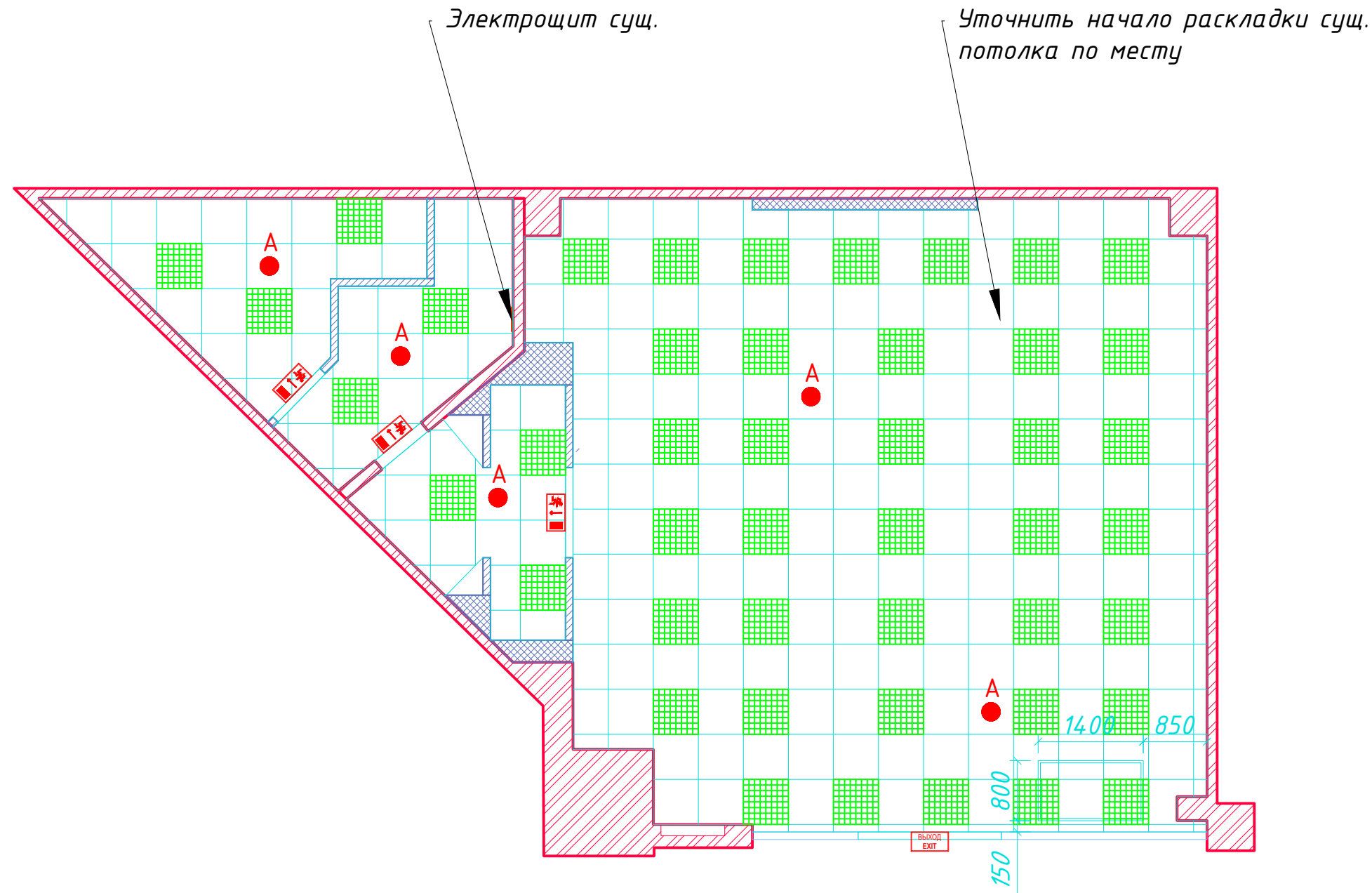


Экспликация потолков		
Тип потолка	Данные потолков	Площадь, кв.м.
	Существующий потолок Армстронг, ячейка 600х600 мм.	91

Примечание:

1. В зоне витрины монтируется рама для подвесных элементов оформления, цвет: белый. Монтировать к потолку на высоте 3.300* мм (уточнить по месту). Рама поставляется вместе с торговым оборудованием, 1 шт. на магазин.
2. Заменить поврежденные плитки потолка Армстронг при необходимости.

						адрес: г. Красноярск: ул. Партизана Железняка, д. 23. ТРЦ «Июнь»				
Изм.	Колуч.	Лист	№ док.	Подпись	Дата	Проект магазина "Acoola"	Стадия	Лист	Листов	
							АР	9	16	
						План потолка М 1:100		 ПромСтрой Проект		



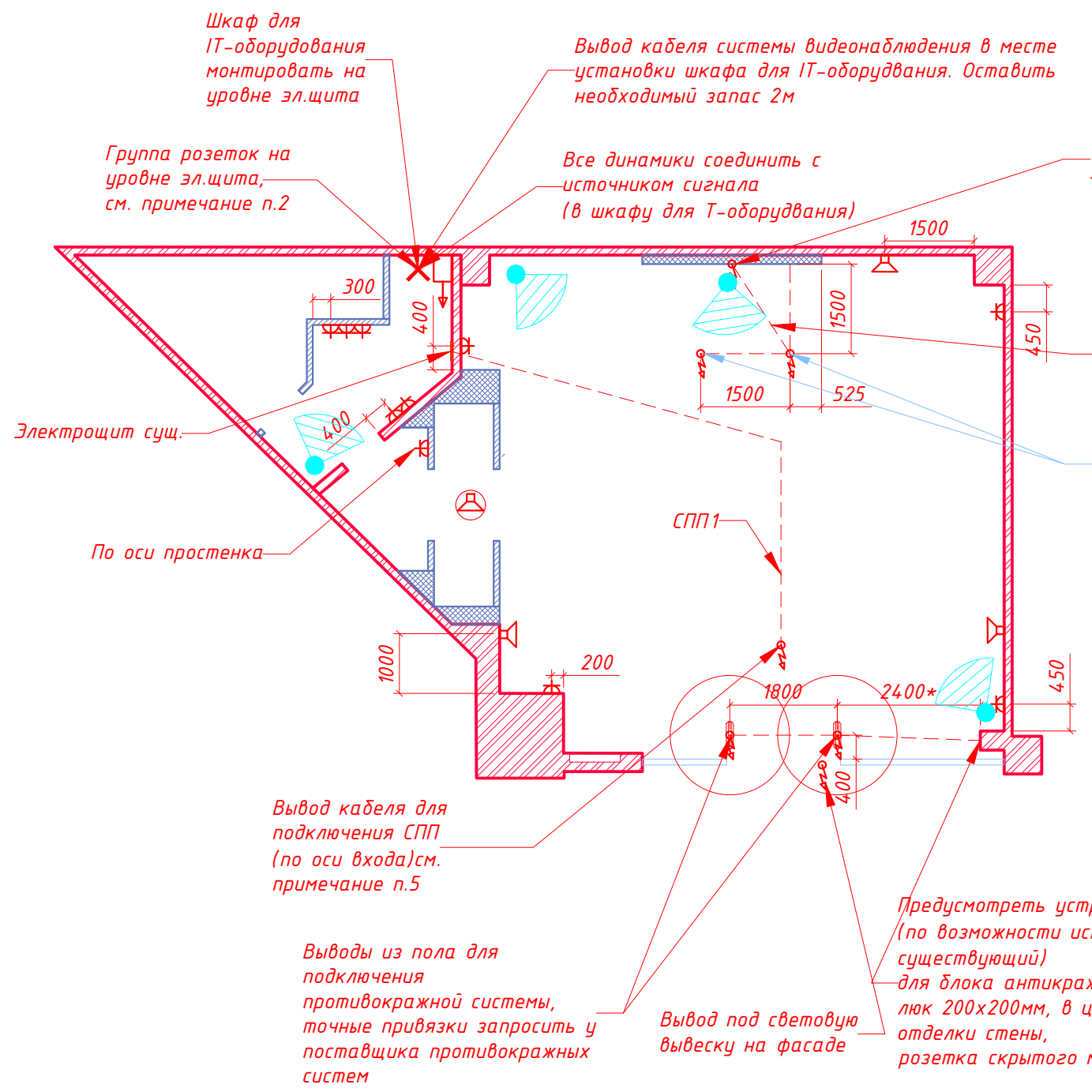
СПЕЦИФИКАЦИЯ ОСВЕТИТЕЛЬНОГО ОБОРУДОВАНИЯ - АВАРИЙНОЕ ОСВЕЩЕНИЕ							
№ поз.	Схематическое изображение	Вид	Наименование	Производитель	Кол-во, на чертеже	Мощность светильника, Вт	Общая мощность, кВт
1			Аварийный светильник PL EML 2.0	SELECTA	5	3	0.02
2			Световой указатель "ВАРТОН" Evade серии Basic 3W IP20 2ч	SELECTA	4		
3			Знак индивидуального изготовления ЭВАКУАЦИОННЫЙ ЗНАК - ВЫХОД EXIT 300*150 самокл. пленка белый кант	SELECTA	1		
4			Знак индивидуального изготовления E35 Направление к эвакуационному выходу направо 300*150 самокл.	SELECTA	3		
Суммарная мощность осветительной установки, кВт						0.02	

СПЕЦИФИКАЦИЯ ОСВЕТИТЕЛЬНОГО ОБОРУДОВАНИЯ ТОРГОВЫЙ ЗАЛ							
№ поз.	Схематическое изображение	Вид	Наименование	Производитель	Кол-во, на чертеже	Мощность светильника, Вт	Общая мощность, кВт
Светильники							
1			Selecta офис OPL/1 595x595 35W 3000K (Светильник встраиваемый/накладной LED)	SELECTA	45	35	1.58
Суммарная мощность осветительной установки, кВт						1.58	

Согласовано

Инв.№ подл. Подпись и дата Взам. инв.№

						адрес: г. Красноярск: ул. Партизана Железняка, д. 23. ТРЦ «Июнь»			
Изм.	Колуч.	Лист	№ док.	Подпись	Дата	Проект магазина "Асoola"	Стадия	Лист	Листов
							АР	10	16
						План расстановки светильников М 1:100			



- Условные обозначения**
- Электрический щит
 - Вывод электрокабеля
 - Розетка штепсельная 220В, 300 мм от пола
 - Динамик встроенный/настенный
 - Источник сигнала. трэ плеер
 - Видеокамера DH-IPC-HDW1020SP-0280B-S3
 - PoE свич
 - Wi-Fi точка. Подвести кабель Ethernet. Запас кабеля 2м (кабель оставить в запотолочном пространстве)

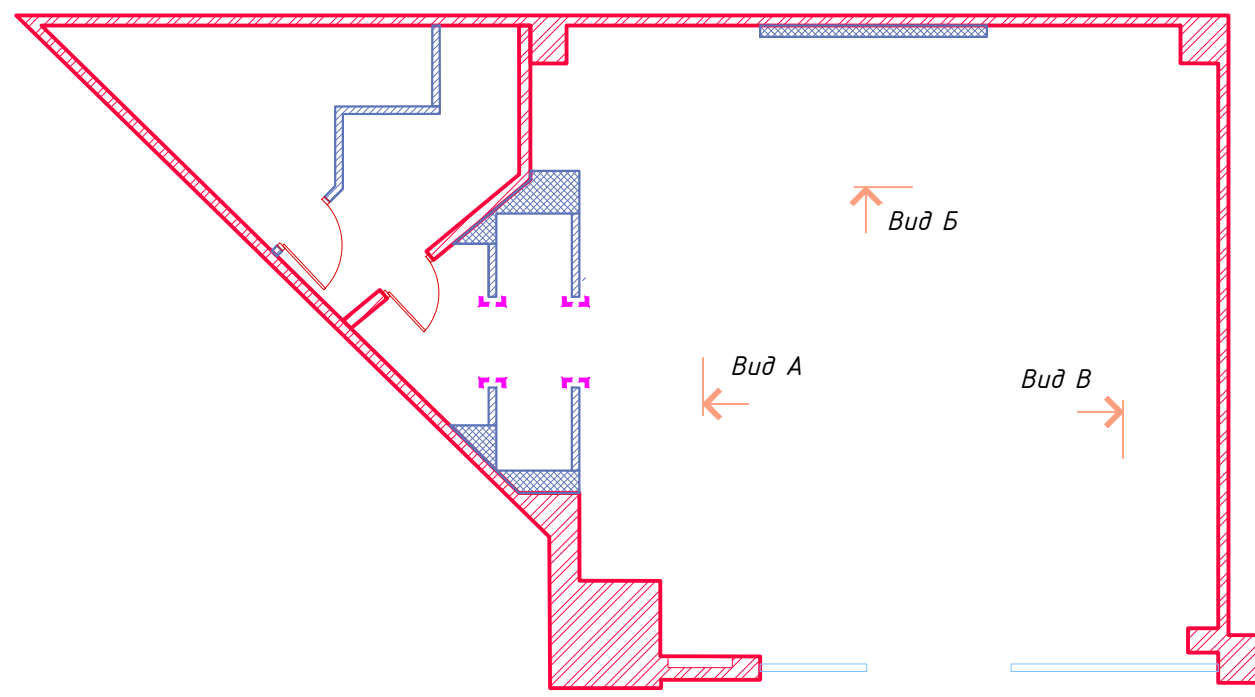
Примечание:

- Выводы из пола для подключения стойки кассира в торговом зале:
 - вывод 220В - 2 кабеля ППГнг(А)НФ
 - вывод витой пары - 6 кабелей (тип UTP cat.5e. 4 пары)
 При этом в стойке кассира, в разных ее углах (основной и запасной терминал), монтируется:
 - Розетка 220В - 4 шт.
 - Розетка витой пары (тип UTP cat.5e) - 2 шт. (суммарно 3 порта) для соединения ПК на стойке кассира с сетевым оборудованием в подсобном помещении. Требуется подключение к сети Ethernet. Необходимый минимальный запас проводов от точки вывода - 3000мм. Обжатие и подключение кабелей витая пара осуществляет IT-специалист.
- Розетки в комнате персонала:
 - розетка 220V - 8шт.
 - розетка витой пары (8 линий). Требуется подключение к сети Internet.
 Розетки устанавливаются на уровне эл.щита, в месте установки шкафа для IT-оборудования. Размещение розеток в подсобном помещении скорректировать по месту.
- Группа выключателей на все освещение и вывеску размещается согласно проекту ЭО.
- Розетка скрытого монтажа 4 шт. с лючком 200x200мм. Лючок окрасить в цвет стен. Высота монтажа розетки-150мм от ур.пола.
- Вывод кабеля витой пары с потолка для подключения СПП. Перед монтажом СПП произвести укладку витой пары за потолком. Один конец кабеля вывести над входом (см.схему), другой в подсобное помещение к месту расположения рабочего стола. На каждом конце оставить по 3 метра запаса кабеля.
- В местах общего доступа (торговый зал, зона примерочных) монтируются розетки с защитными шторками
- Настенные динамики в торговом зале монтировать выше уровня +3.500. В зоне примерочных динамик оставить за потолком (не встраивать!). Все динамики соединяются параллельно кабелем ППГнг(А)НФ в гофре. В качестве источника сигнала выступает трэ-проигрыватель в связке с усилителем мощности (например, Roxton AA-120, 120Вт). Предусмотреть отключение оповещения магазина при внешнем сигнале ТРЦ.
- От каждой видеокамеры проложить кабель UTPcat5e (витая пара). Прокладка кабеля осуществляется согласно всех противопожарных требований (в гофре) и согласно ГОСТу по СКС. В шкафу для IT-оборудования установить видеорегистратор DH-NVR2208-8P-S2 - 1 шт (+ 2 HDD по 4 ТБ). После монтажа камер необходимо обязательно произвести их настройку. Проверить, чтобы обзор камер ничего не мешало ни складское и торговое. В магазине не должно быть "слепых" зон, камер в кассовой зоне должна быть направлена на кассы, чтобы четко были видны все манипуляции. Камеры в торговом зале монтировать на 200мм ниже освещения. В комнате персонала и помещении подготовки товара камеры монтировать так, чтобы обзор ничего не перекрывало!
- Для слаботочных систем применить кабель типа нг-НФ.
- Для подключения активного микрофона на кассовом узле проложить аудио кабель КВК-2П 2x0,75 от места установки видеокамеры над кассовой зоной до стола кассира. Прокладку кабеля осуществить в гофре в закассовом коробе и далее в стяжке пола. На обоих концах оставить запас кабеля 2м.

Согласовано

Инв.№ подл.	Подпись и дата	Взам.	инв.№

						адрес: г. Красноярск: ул. Партизана Железняка, д. 23. ТРЦ «Июнь»			
Изм.	Колуч.	Лист	№ док.	Подпись	Дата	Проект магазина "Acoola"	Стадия	Лист	Листов
							АР	11	16
ГИП	Серобадин				11.23.	План выводов и электророзеток М 1:100			
Архитектор	Никитина				11.23.				



Условные обозначения

Номер пункта примечания

Отделка углов алюминиевым уголком 20x20 мм по всей высоте, уголок окрасить в цвет стен


Примечание:

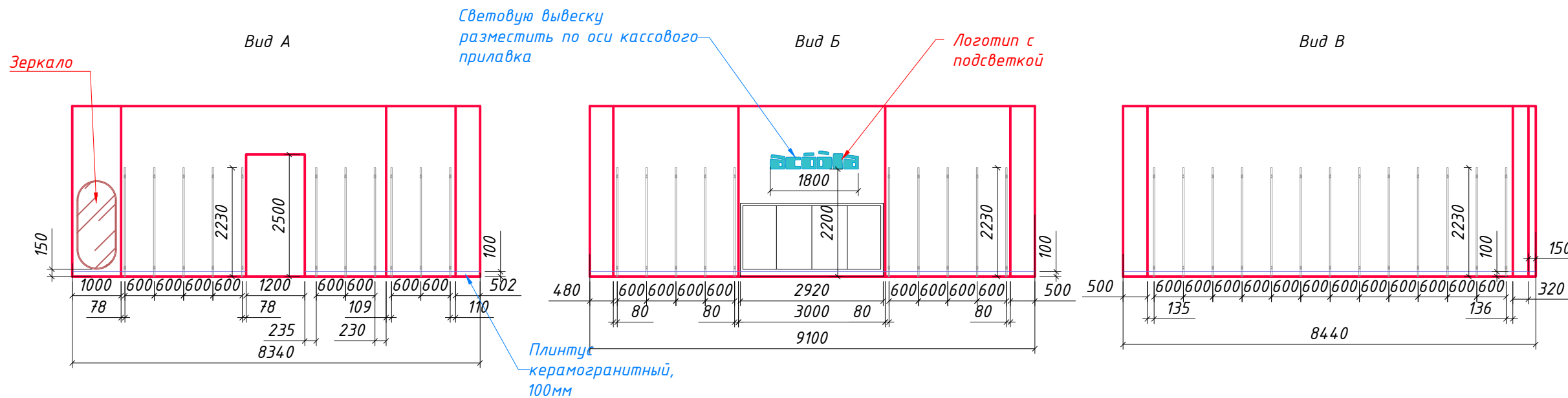
Перед началом покраски все стены выравниваются.

1. Стены помещений зоны подготовки товара и зоны администратора до отм. 3.500 мм окрасить моющейся краской Текс Профи база А, 30УУ 46/036 по шкале Dulux
2. Стены торгового зала до отм. 3.500 мм и примерочной до 3.500 мм окрасить моющейся краской Текс Профи база А, 30УУ 68/024 по шкале Dulux
3. Стена за кассовой зоной до отметки 3.500 мм окрасить моющейся краской Текс Профи база А, белый, RAL 9016.

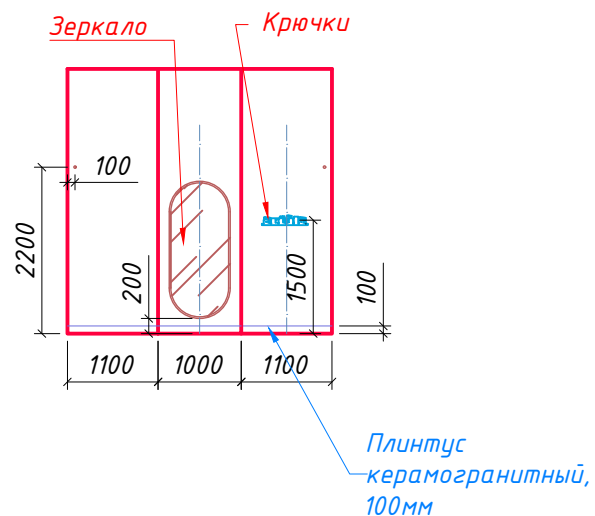
Согласовано

Инв.№ подл.	Подпись и дата	Взам. инв.№

						адрес: г. Красноярск: ул. Партизана Железняка, д. 23. ТРЦ «Июнь»			
Изм.	Колуч.	Лист	№ док.	Подпись	Дата	Проект магазина "Асoola"	Стадия	Лист	Листов
							АР	12	16
						Схема отделки М 1:100			




Развертка по примерочной



Примечание:
 1. Все стойки с перфорацией в торговом зале устанавливаются с шагом 600мм по оси относительно друг друга если не обозначено иное!
 2. Строго соблюсти размерные привязки стоек от углов!

Согласовано

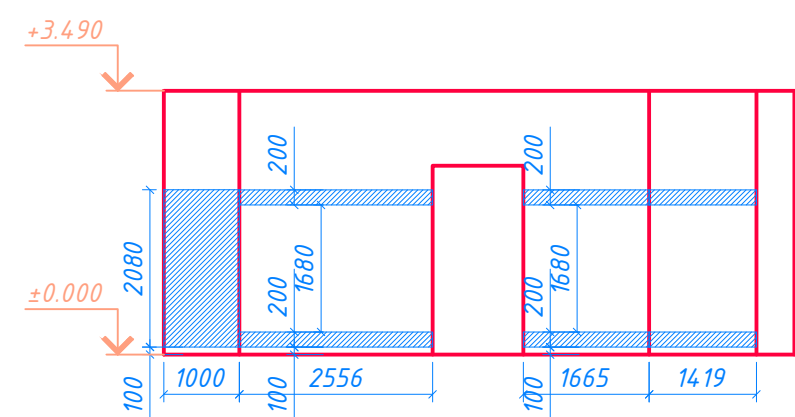
Инв.№ подл. Подпись и дата Взам. инв.№

						адрес: г. Красноярск: ул. Партизана Железняка, д. 23. ТРЦ «Июнь»			
Изм.	Колуч.	Лист	№ док.	Подпись	Дата	Проект магазина "Acoola"	Стадия	Лист	Листов
							АР	13	16
						Вид А,Б,В. М 1:100			
						 ПромСтрой Проект			

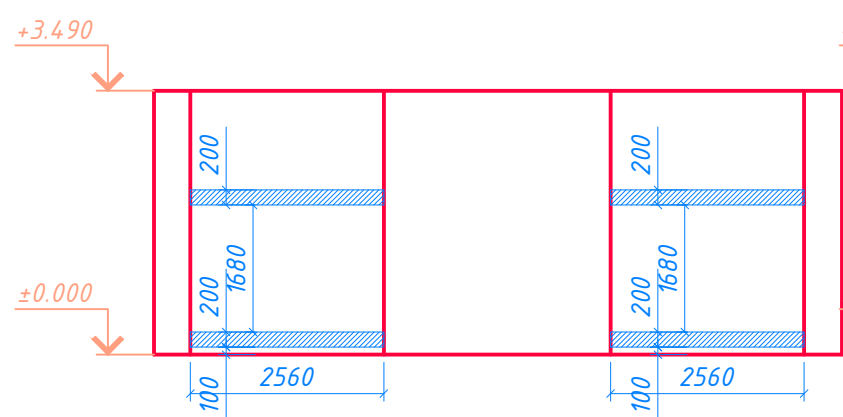
Согласовано

Инв.№ подл. Подпись и дата Взам. инв.№

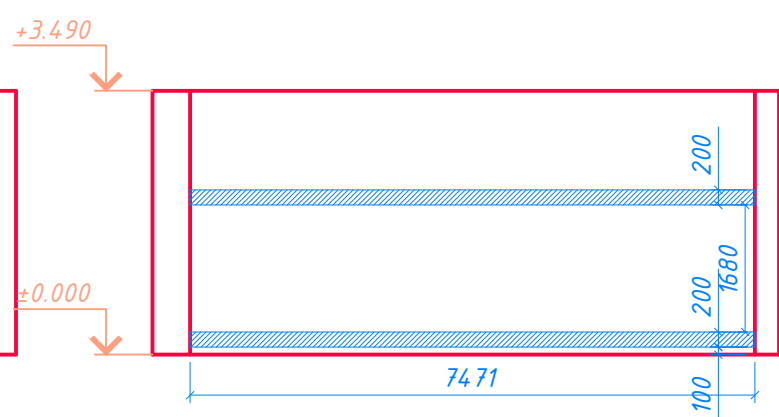
Вид А



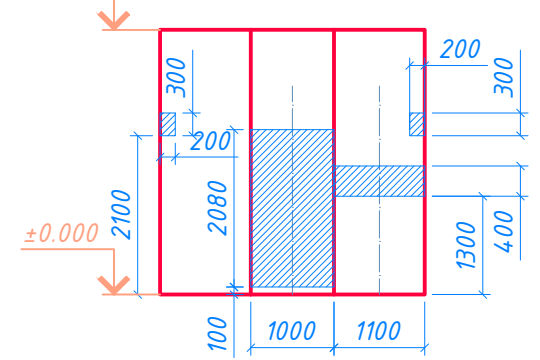
Вид Б




Вид Б



Развертка по примерочной




Примечание:
1. Предусмотреть закладные из оцинкованного металла для крепления оборудования и зеркал в раме в примерочных кабинах

						адрес: г. Красноярск: ул. Партизана Железняка, д. 23. ТРЦ «Июнь»			
Изм.	Колуч.	Лист	№ док.	Подпись	Дата	Проект магазина "Асoola"	Стадия	Лист	Листов
							АР	14	16
ГИП Серобадин						Закладные. М 1:100			
Архитектор Никитина									

Наименование или номер помещения	Вид отделки элементов оформления					Оборудование	
	Потолок	м ²	Стены или перегородки	м ²	Пол		м ²
1. Торговый зал	Существующий потолок Армстронг	71	Моющаяся краска Текс Профи база А, 30YY 68/024 по шкале Dulux до отм. +3.500 мм Моющаяся краска Текс Профи база А, белый, RAL 9016 до отм. +3.500 мм в кассовой зоне.	110 15	Керамогранит Estima Rainbow RW01, 600x600 мм, матовый + сущ. напольное покрытие Плинтус Н=100мм из керамогранита Estima Rainbow RW01, 600x600 мм, матовый.	71 30 п.м.	Фирменное оборудование
2. Зона примерочных	Существующий потолок Армстронг	6	Моющаяся краска Текс Профи база А, 68/024 по шкале Dulux до отм. +3.500 мм	45	Керамогранит Estima Rainbow RW01, 600x600 мм, матовый. Плинтус Н=100мм из керамогранита Estima Rainbow RW01, 600x600 мм, матовый.	6 12 п.м.	Фирменное оборудование
3. Комната персонала	Существующий потолок Армстронг	6	Моющаяся краска Текс Профи база А, 30YY 46/036 по шкале Dulux до отм. +3.500 мм	40	Керамогранит "Соль-перец", светлый, 300x300 мм Плинтус Н=100мм из керамогранита Соль-перец, 300x300 мм, матовый.	6 11 п.м.	Фирменное оборудование
4. Зона подготовки товара	Существующий потолок Армстронг	8	Моющаяся краска Текс Профи база А, 30YY 46/036 по шкале Dulux до отм. +3.500 мм	50	Керамогранит "Соль-перец", светлый, 300x300 мм Плинтус Н=100мм из керамогранита Соль-перец, 300x300 мм, матовый.	8 13 п.м.	Фирменное оборудование

Примечание:


1. Прибавить не менее 15% материала на брак и затраты при раскрое.

						адрес: г. Красноярск: ул. Партизана Железняка, д. 23. ТРЦ «Июнь»			
Изм.	Колуч.	Лист	№ док.	Подпись	Дата	Проект магазина "Acoola"	Стадия	Лист	Листов
							АР	15	16
						Ведомость отделки помещений			



Согласовано

Инв.№ подл. Подпись и дата Взам. инв.№

						адрес: г. Красноярск: ул. Партизана Железняка, д. 23. ТРЦ «Июнь»			
Изм.	Колуч.	Лист	№док.	Подпись	Дата	Проект магазина "Acoola"	Стадия	Лист	Листов
							АР	16	16
						Фото реализованных магазинов.			
						 ПромСтрой Проект			