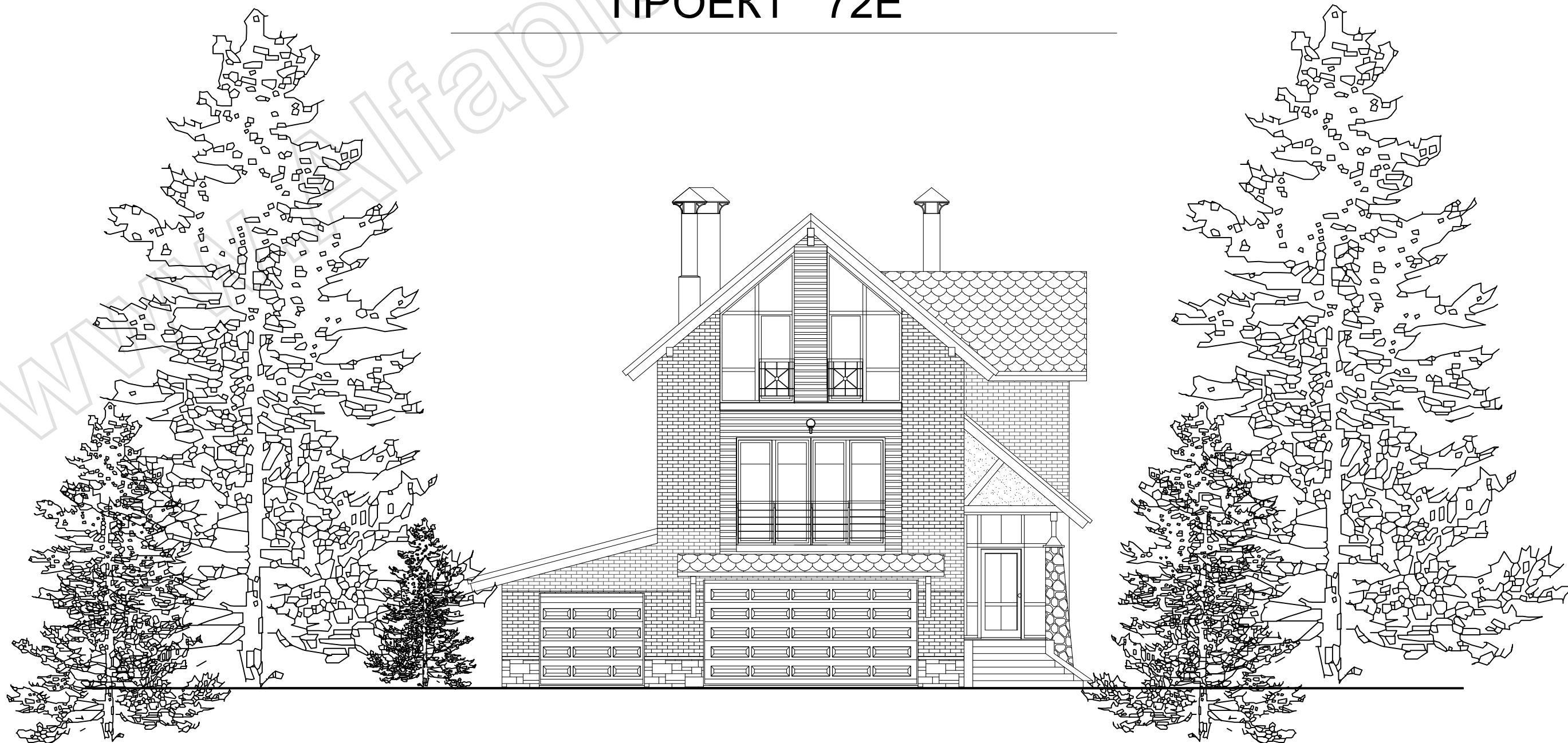


Строительный ПАСПОРТ ПРОЕКТА

ИНДИВИДУАЛЬНЫЙ ЖИЛОЙ ДОМ

ПРОЕКТ 72Е



Застройщик: _____

Адрес застройки: _____



Автор проекта архитектор Тарасов В.А. ©

САНКТ-ПЕТЕРБУРГ, 2020

ПОЯСНЕНИЯ К ПРОЕКТУ

Одноквартирный жилой дом предназначен для постоянного проживания одной семьи.

ОСНОВНЫЕ КОНСТРУКЦИИ И МАТЕРИАЛЫ

В доме три этажа решенных с четким функциональным зонированием. Цокольный этаж представляет собой служебную часть дома, где расположены два гаража, котельная, сауна и небольшая комната отдыха. По проекту он не заглублен, а расположен выше отметки замли. Под частью гаража располагается небольшой погреб. На первом этаже создана зона дневного пребывания семьи, общения, уютных зимних вечеров у камина. Планировка решена по принципу единого пространства: гостиная, кухня и столовая объединены в одно большое помещение. На втором этаже три спальни и душевая сгруппированы вокруг небольшого лестничного холла. Все очень компактно, логично без излишеств, но, при этом комфортно и удобно.

ОСНОВНЫЕ КОНСТРУКЦИИ И МАТЕРИАЛЫ

Фундамент – мелкозаглубленная монолитная плита.

Цоколь – из полнорельного кирпича.

Наружные стены – разработаны в четырех вариантах в зависимости от климатической зоны (см. АР–2, лист 2), с несущей частью из газобетонных блоков толщиной 375мм объемным весом 500кг/м³, марка по прочности В3,5 или, альтернативно, с несущей частью из керамических кирпичей марки М150 на растворе марки М100 толщиной 380мм.

Внутренняя несущая стена – из газобетонных блоков толщиной 375мм объемным весом 500кг/м³, марка по прочности В3,5, или, альтернативно, с несущей частью из керамических кирпичей марки М150 на растворе марки М100 толщиной 380мм.

Основание полов цокольного этажа – армированная стяжка из монолитного бетона с утеплением пенополистиролом толщиной 100мм.

Перекрытие над цокольным и первым этажами – из сборных пустотных ж/б плит толщиной 220мм.

Перекрытие над вторым этажом – подшивной потолок под деревянными стропилами.

Кровля – полумансардная, с вертикальной частью 1,6м

Покрывтие кровли – битумная черепица "Тегола" по деревянным стропилам, с защитой от гниения и возгорания.

Утеплитель кровли – плиты минераловатные "Рyf Баттс" толщиной 150+50=200мм с сопротивлением теплопередаче 5,23(зона А) или 4,98(зона Б)м²С/Вт.

Перегородки – из газобетонных блоков толщиной 100мм объемным весом 500кг/м³, марка по прочности В2,5, или, альтернативно, из гипсокартона по металлическому каркасу

Окна – из ПВХ профилей, с двухкамерными стеклопакетами толщ. 36мм, с сопротивлением теплопередаче 0,56м²С/Вт.

Лестница – деревянная, из бука или дуба.

Камин – кассетного типа, подбирается в соответствии с проектом интерьеров.

Вентиляция и дымоходы – сборные блоки "Schiedel".

НАРУЖНАЯ ОТДЕЛКА – см. лист фасады.

ВНУТРЕННЯЯ ОТДЕЛКА

Внутренняя отделка не входит в состав настоящего проекта и выполняется в соответствии с дизайн–проектом интерьеров, выполненным в соответствии с пожеланиями Заказчика.

ИНЖЕНЕРНОЕ ОБОРУДОВАНИЕ

Отопление – от индивидуального отопительного котла. В комнатах – отопительные радиаторы, в ванной комнате – расположенные в полу трубы.

Водоснабжение – холодное от местной сети, горячее – через бойлер.

Канализация – в двухкамерный септик

Электроснабжение – от местной сети.

Область строительства – климатические условия России с ГСОП для зон А/Б до 6100/5100 Ссут. По степени огнестойкости дом относится к зданиям III – его класса, по функциональной пожарной опасности к классу Ф1.4 (СНиП 21–01).

ОСНОВНЫЕ ТЕХНИКО-ЭКОНОМИЧЕСКИЕ ПОКАЗАТЕЛИ:

наименование	ед. изм.	количество
Общая площадь	м ²	226,86
Площадь квартиры (отапливаемых помещений)	м ²	224,67
Жилая площадь	м ²	80,64
Площадь застройки	м ²	152,91
Строительный объем	м ³	1019,30

ПРИМЕЧАНИЯ

1. Площади подсчитаны в соответствии с "Инструкцией о проведении учета жилищного фонда в Российской Федерации", п. 3.33 – 3.42

Настоящий проект коттеджа разработан архитектором Тарасовым В.А.

Авторское право защищается Гражданским Кодексом РФ, часть 4.

Эта копия проекта предназначена для однократного строительства

индивидуального жилого дома ЗАКАЗЧИКОМ: _____

Адрес строительства: _____

НОМЕР комплекта по Единой Учетной Системе: N _____

Повторное строительство по проекту, передача проекта для строительства третьим лицам являются незаконными (статья 1294 ГК РФ).

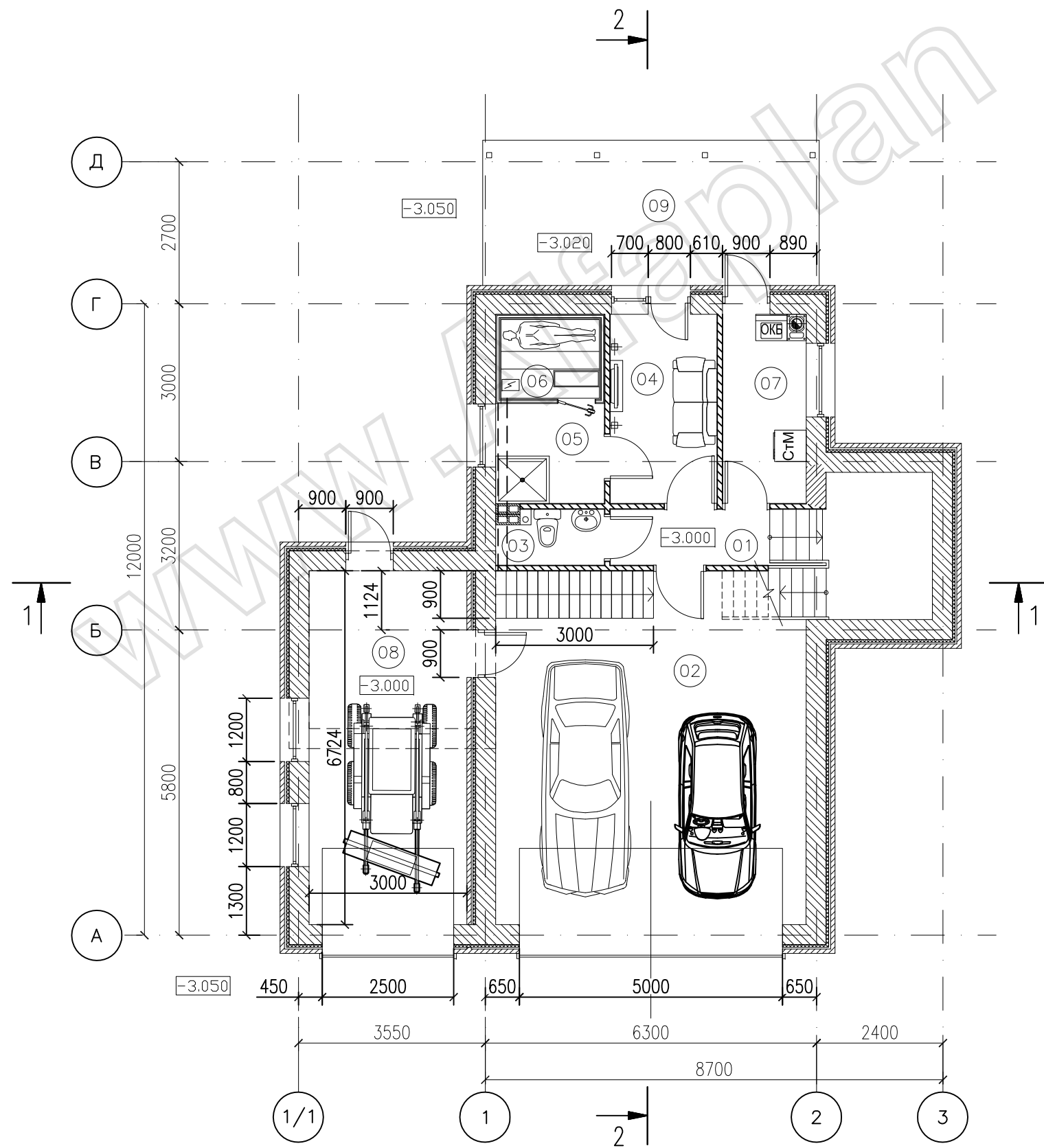
ВЕДОМОСТЬ ОСНОВНЫХ КОМПЛЕКТОВ РАБОЧИХ ЧЕРТЕЖЕЙ

Обозн.	Наименование	Листов, А3
АР	Архитектурные решения, архитектурные изделия	26
	Прилагаемые документы	8
КР	Конструкторские решения	19
ОВ	Отопление и вентиляция	9
ВК	Водоснабжение и канализация	9
ЭО	Электрооборудование	13
	Всего, листов формата А3	84

ПАСПОРТ ПРОЕКТА

ПРОЕКТ 72Е

Изм. N	уч.	Лист	N док.	Подп.	Дата	Индивидуальный жилой дом	Стадия	Лист	Листов
							Р	2	8
Провер.	Королев					Пояснения к проекту	ООО "АДС "Альфapлан" www. Alfaplan.ru www. Alfaplan.com.ua		
Разраб.	Горбунова								
Исполнил	Голованкова								
Н.контр.									

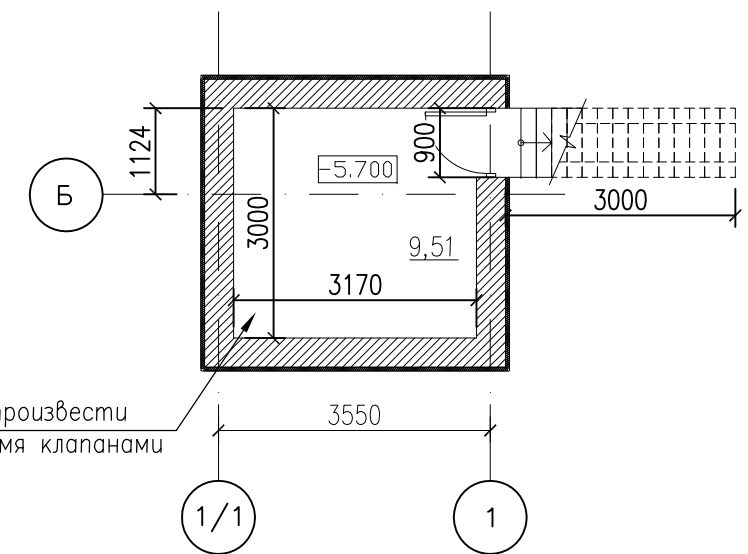


ЭКСПЛИКАЦИЯ ПОМЕЩЕНИЙ цокольного этажа				
номер	наименование	М2	коэфф.	всего
1	ХОЛЛ	3,25	1,0	3,25
2	ГАРАЖ	36,51	1,0	36,51
3	ТУАЛЕТ	2,08	1,0	2,08
4	КОМНАТА ОТДЫХА	7,34	1,0	7,34
5	ДУШЕВАЯ	3,94	1,0	3,94
6	САУНА	2,79	1,0	2,79
7	ТЕХ.ПОМЕЩЕНИЕ/ПОСТИРОЧНАЯ	5,54	1,0	5,54
8	ГАРАЖ	20,17	1,0	20,17
9	МОЩЕНАЯ ПЛОЩАДКА	17,66	0	0,00
Отапливаемая площадь		81,62		
Общая площадь				81,62

Буквенные обозначения оборудования:

ОКБ – отопительный котел с бойлером
СТМ – стиральная машина

План погреба на отм. -5.700

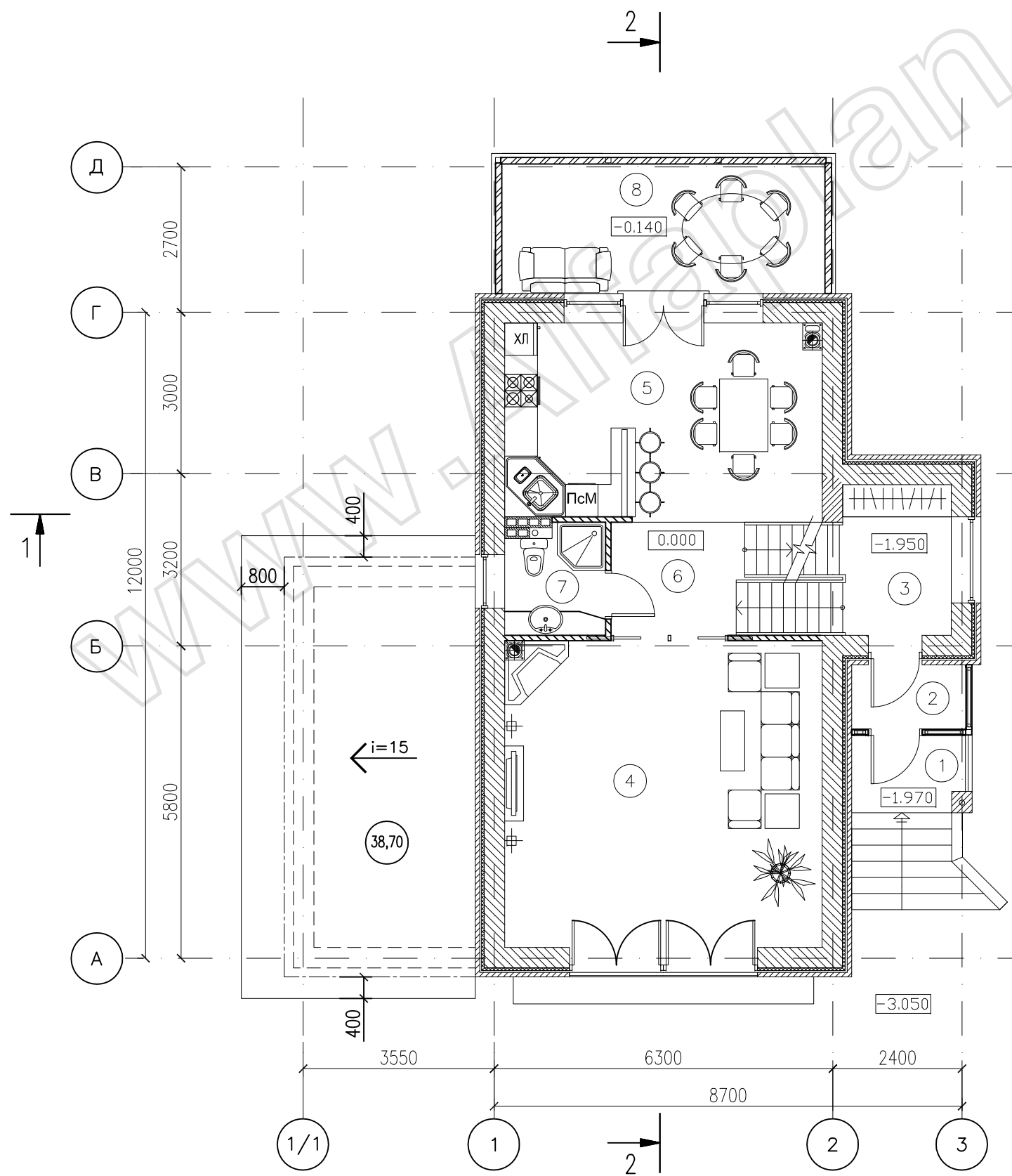


Для обеспечения циркуляции воздуха произвести монтаж вентиляционной трубы с двумя клапанами или установить люк с решеткой

ПРИМЕЧАНИЯ

1. Объем бетона на плиту погреба = 4,36 м³
2. Объем бетона на монолитные стены погреба = 10,57 м³
3. Объем бетона на монолитную лестницу погреба = 2,27 м³
4. Объем бетона на плиту фундамента пристраиваемой стоянки = 7,17 м³
5. Объем полнотелого кирпича (кирпичный цоколь) пристраиваемой стоянки = 3,96 м³
6. Объем стенового материала пристраиваемой стоянки = 7,09 м³
7. Объем бетона плиты фундамента увеличенной части дома = 2,18 м³
8. Объем полнотелого кирпича (кирпичный цоколь) увеличенной части дома = 0,91 м³
9. Объем стенового материала увеличенной части дома = 10,05 м³
10. Площадь кровли увеличенной части дома = 13,47 м²

ПАСПОРТ ПРОЕКТА					
ПРОЕКТ 72Е					
Изм. №	уч.	Лист	№ док.	Подп.	Дата
Нач.отд.					
Провер.	Королев				
Разраб.	Горбунова				
Исполнил	Голованкова				
Н.контр.					
ИНДИВИДУАЛЬНЫЙ ЖИЛОЙ ДОМ				Стадия	Лист
План цокольного этажа				Р	3
				Листов	8
				ООО "АДС "Альфалан" www. Alfaplan.ru www. Alfaplan.com.ua	



ЭКСПЛИКАЦИЯ ПОМЕЩЕНИЙ 1-го этажа				
номер	наименование	М2	коэфф.	всего
1	КРЫЛЬЦО	3,06	0,3	0,92
2	ТАМБУР	2,52	1,0	2,52
3	ПРИХОЖАЯ	5,65	1,0	5,65
4	ГОСТИНАЯ	33,49	1,0	33,49
5	КУХНЯ-СТОЛОВАЯ	21,42	1,0	21,42
6	ХОЛЛ	5,05	1,0	5,05
7	ТУАЛЕТ	3,75	1,0	3,75
8	ТЕРРАСА	14,45	0,3	4,34
Жилая площадь		33,49		
Отапливаемая площадь		74,94		
Общая площадь				77,13

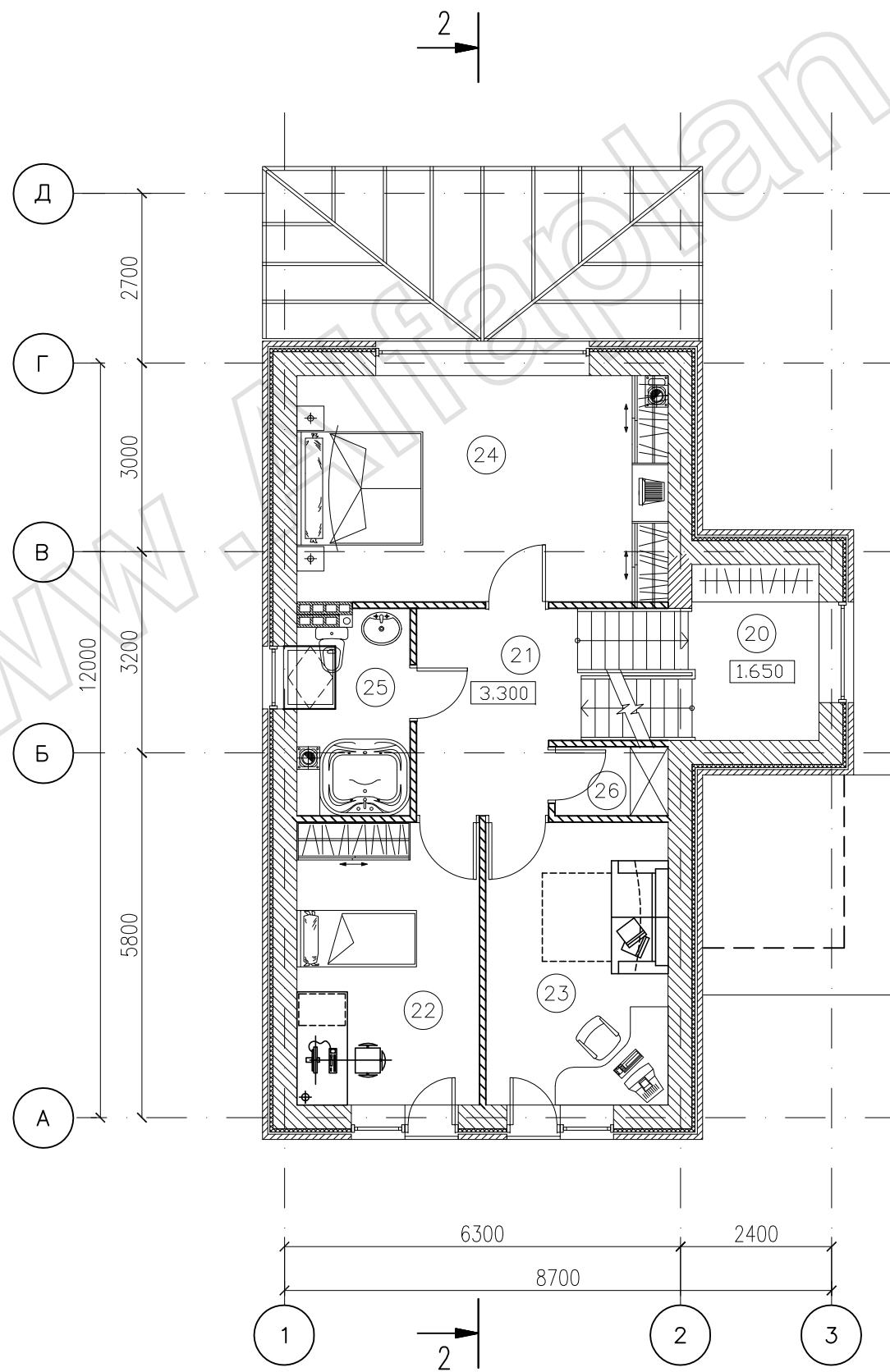
Буквенные обозначения оборудования:

ХЛ – холодильник
ПсМ – посудомоечная машина

Условные обозначения

38,70 – площадь кровли

ПАСПОРТ ПРОЕКТА					
ПРОЕКТ 72Е					
Изм. №	уч.	Лист	№ док.	Подп.	Дата
Нач.отд.					
Провер.	Королев			<i>Коро</i>	
Разраб.	Горбунова			<i>Гор</i>	
Исполнил	Голованкова			<i>Голо</i>	
Н.контр.					
индивидуальный жилой дом				Стадия	Лист
План 1 этажа				Р	4
				Листов	8
				ООО "АДС "Альфплан" www. Alfaplan.ru www. Alfaplan.com.ua	



ЭКСПЛИКАЦИЯ ПОМЕЩЕНИЙ 2-го этажа

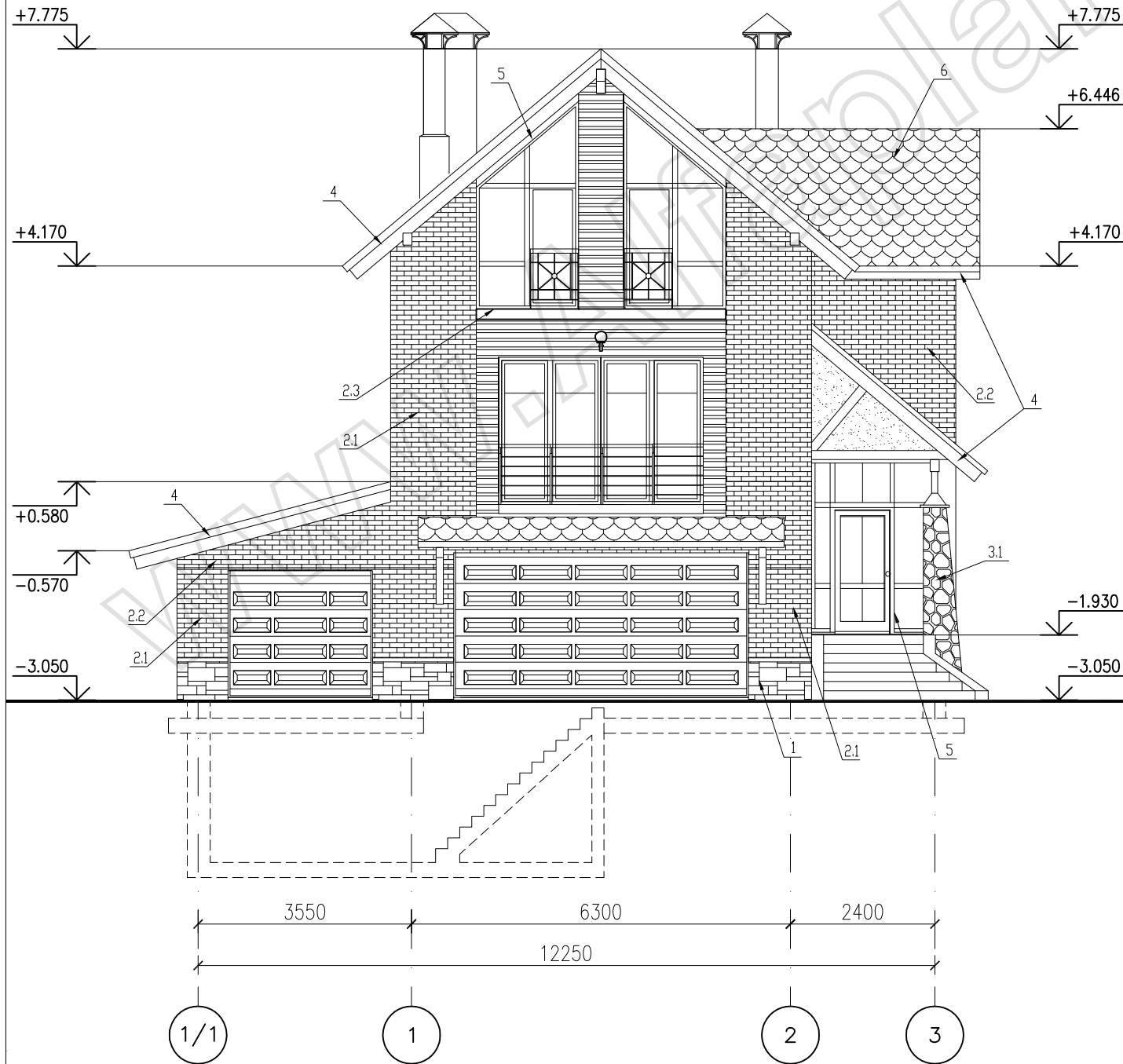
номер	наименование	м2	коэфф.	всего
20	ХОЛЛ	7,96	1,0	7,96
21	ХОЛЛ 2	5,44	1,0	5,44
22	СПАЛЬНАЯ	13,04	1,0	13,04
23	СПАЛЬНАЯ	13,04	1,0	13,04
24	СПАЛЬНАЯ	21,07	1,0	21,07
25	ДУШЕВАЯ	5,58	1,0	5,58
26	КЛАДОВАЯ	1,98	1,0	1,98
Жилая площадь		47,15		
Отапливаемая площадь		68,11		
Общая площадь				68,11

ПАСПОРТ ПРОЕКТА

ПРОЕКТ 72Е

Изм. №	уч.	Лист	№ док.	Подп.	Дата				
Нач.отд.						ИНДИВИДУАЛЬНЫЙ ЖИЛОЙ ДОМ	Стадия	Лист	Листов
Провер.	Королев						Р	5	8
Разраб.	Горбунова					План 2 этажа	ООО "АДС "Альфалан" www. Alfaplan.ru www. Alfaplan.com.ua		
Исполнил	Голованкова								
Н.контр.									

ФАСАД ПО ОСИ "А"

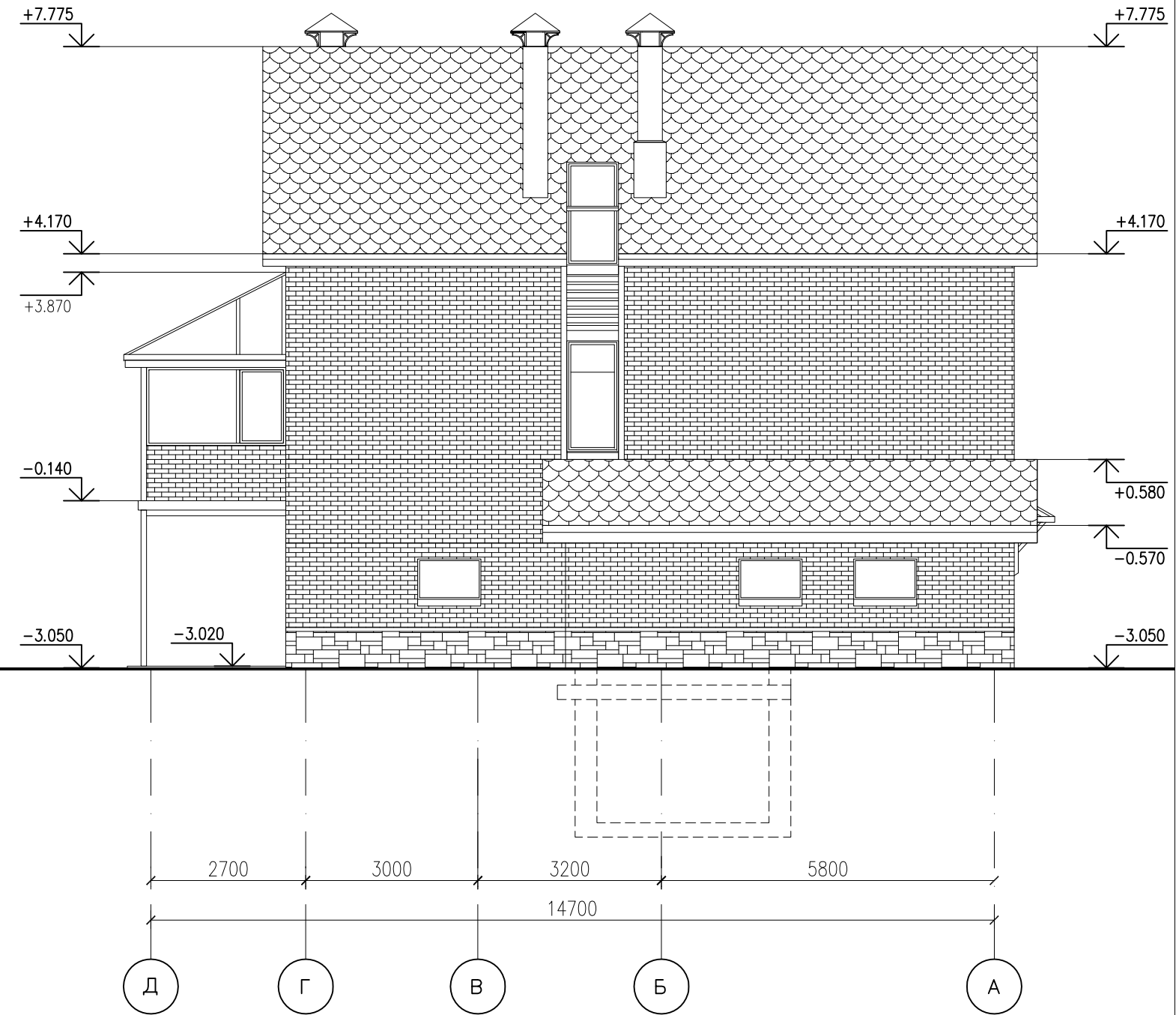


НАРУЖНАЯ ОТДЕЛКА

- 1-цоколь – искусственный камень "Камрок" темно-серого цвета, прямоугольной формы, "Скалистая гора", 52110
- 2.1-фасад – отделочный кирпич "Терка" цвет светло-бежевый, Крем, шероховатый на растворе Vetoniit 150 Nattas
- 2.2 – фасад – отделочный кирпич "Терка" цвет коричневый, "Мокка" шероховатый на растворе Nattas 150
- 2.3-фасад – отделка деревянной вагонкой с лессирующей покраской "Пинотекс" с выявлением естественного цвета и фактуры гребесины.
- 3.1 – фрагмент фасада – искусственный камень "Камрок" в форме булыжников Бум 08070
- 4-торцовые доски кровли и элементы факверка – лессирующая покраска "Пинотекс" с выявлением естественного цвета и фактуры гребесины.
- 5-оконные переплеты – цвет белый
- 6-кровля – битумная черепица "Тегола" – тип Мозаика цвет Серый с отливом

Окончательный выбор цвета и фактуры отделочных материалов осуществляется Заказчиком в ходе строительных работ.

ФАСАД ПО ОСИ "1/1"

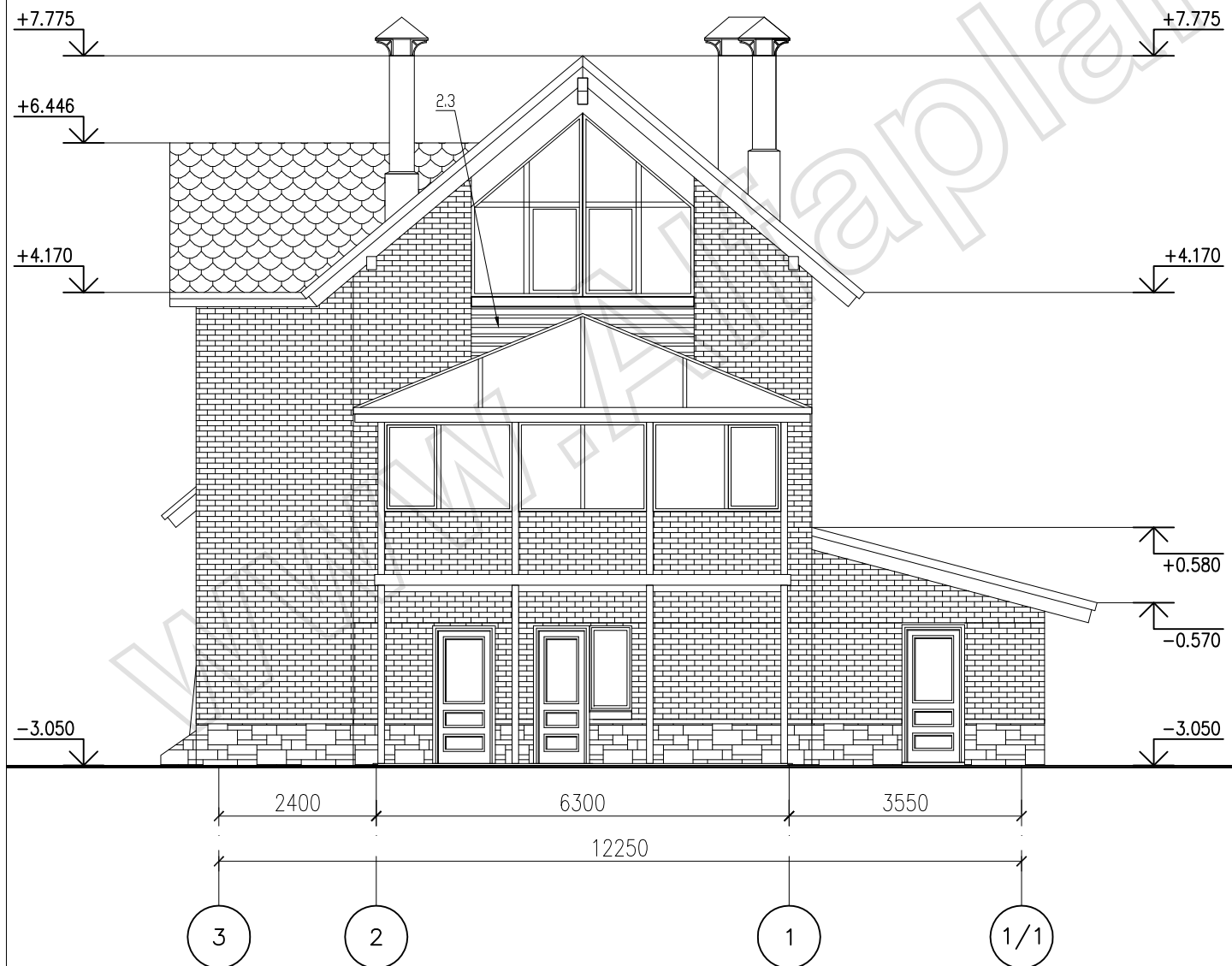


ПРИМЕЧАНИЯ

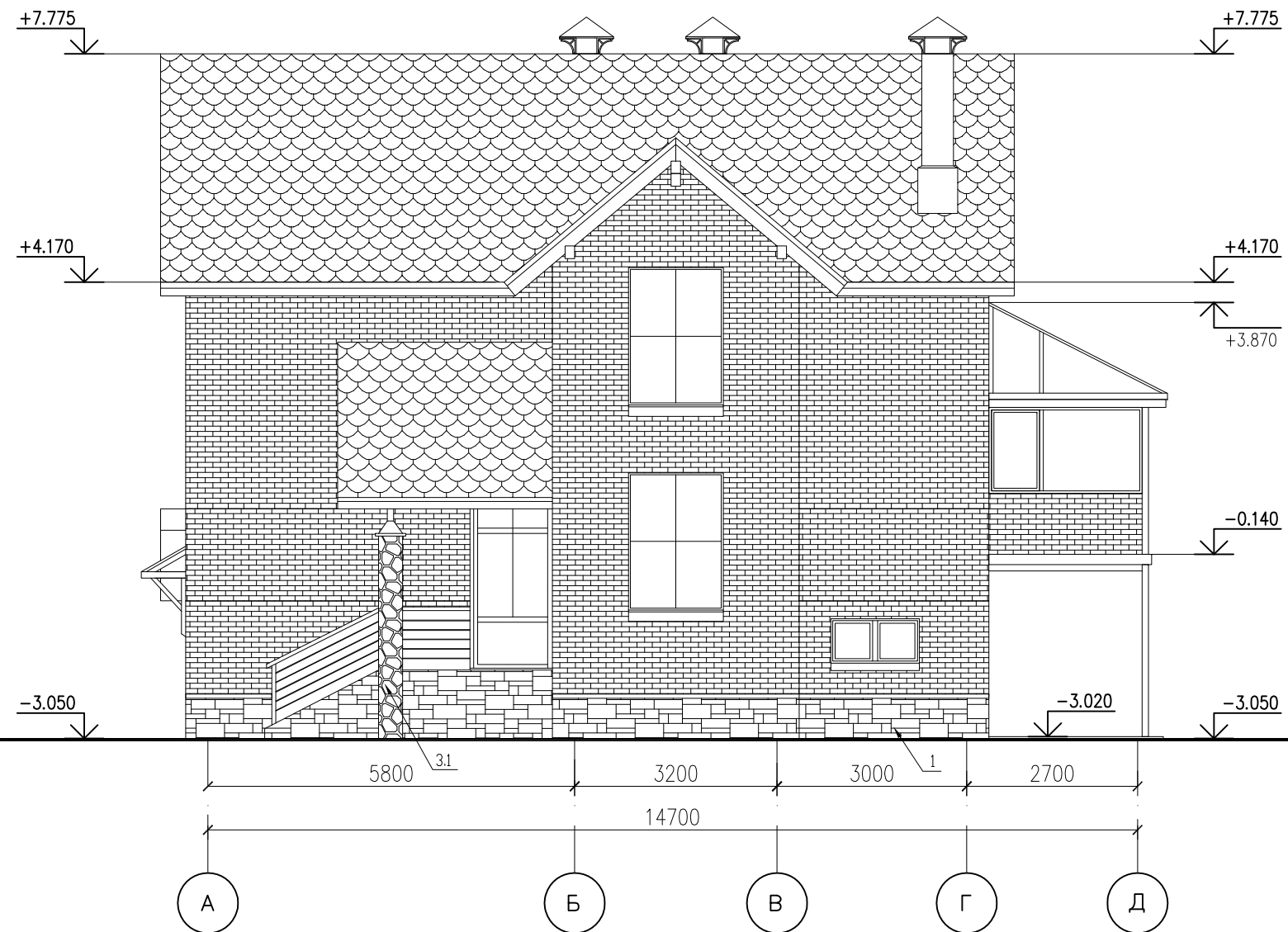
- 1. Настоящий лист читать совместно с листами 3, 4, 5.

ПАСПОРТ ПРОЕКТА					
ПРОЕКТ 72Е					
Изм. №	уч.	Лист	№ док.	Подп.	Дата
Нач.отд.					
Провер.	Королев				
Разраб.	Горбунова				
Исполнил	Голованкова				
Н.контр.					
ИНДИВИДУАЛЬНЫЙ ЖИЛОЙ ДОМ				Стадия	Лист
				Р	6
Фасад по оси "А" Фасад по оси "З"				Листов	8
				ООО "АДС "Альфплан" www. Alfaplan.ru www. Alfaplan.com.ua	

ФАСАД ПО ОСИ "Д"



ФАСАД ПО ОСИ "З"



ПРИМЕЧАНИЯ

1. Настоящий лист читать совместно с листами 3, 4, 5.

ПАСПОРТ ПРОЕКТА					
ПРОЕКТ 72Е					
Изм.	№ уч.	Лист	№ док.	Подп.	Дата
Нач.отд.				ИНДИВИДУАЛЬНЫЙ ЖИЛОЙ ДОМ	
Провер.				Королев	
Разраб.				Горбунова	
Исполнил				Голованкова	
Н.контр.					
				Фасад по оси "Д"	
				Фасад по оси "1/1"	
				Стадия	Лист
				Р	7
				Листов	8
ООО "АДС "Альфплан" www. Alfaplan.ru www. Alfaplan.com.ua					

